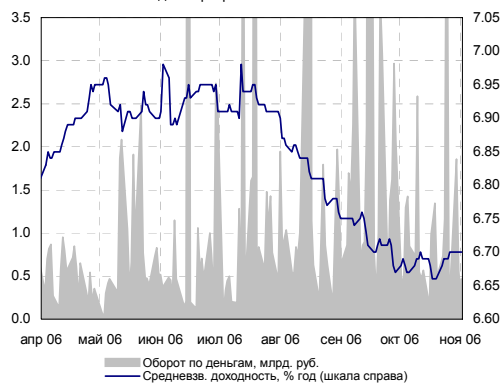
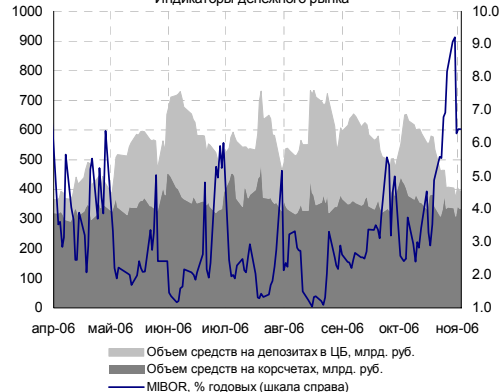


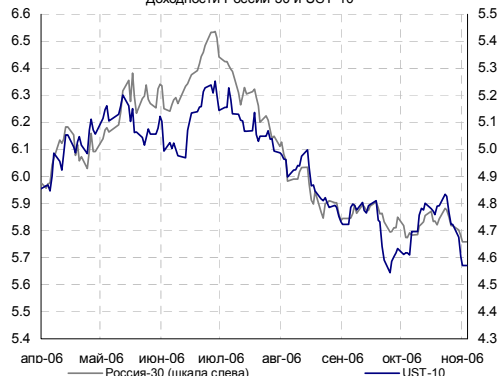
Индикаторы рынка ГКО-ОФЗ



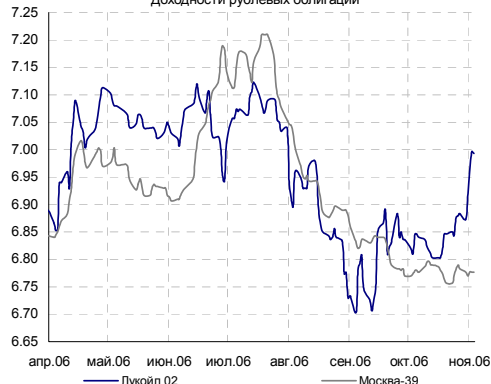
Индикаторы денежного рынка



Доходности России-30 и UST-10



Доходности рублевых облигаций



Индикатор	Значение	Изм-е	Изм-е, %	Выпуск	Close	Изм-е, %	УТМ, %	Изм-е, б.п.	
Нефть (Urals)	52.95	0.09	0.17	↑ UST 10	101.21	-0.93	4.72	12	
Золото	627.5	4.40	0.71	↑ РОССИЯ 30	111.69	-0.22	5.81	3	
EUR/USD	1.2716	-0.0059	-0.46	↓ Газпром 34	126.50	-0.40	6.53	3	
RUB/USD	26.7277	-0.0008	0.00	↓ Банк Москвы 09	104.20	-0.12	6.38	5	
FF Fut. ноя.07	4.98	0.19		↑ ОФЗ 25057	104.32	0.22	6.05	-8	
FF Fut. Prob (4.75%), ноя.07	54.0%	-38.0%		↓ ОФЗ 25058	101.10	0.01	5.64	-1	
EMBI+	398.70	-0.99	-0.25	↓ ОФЗ 46020	102.30	-0.46	6.83	4	
EMBI+, спрэд	184	-8		↓ МГор44-об	109.93	0.08	6.77	-1	
EMBI+ Россия	441.07	-1.76	-0.40	↓ Мос.обл.6в	107.69	0.07	7.09	-2	
EMBI+ Россия, спрэд	106	-6		↓ Мос.обл.5в	107.49	-0.06	6.84	2	
MIBOR, %	7.13	0.70		↑ КОМИ 8в об	99.90	0.00	7.59	0	
Счета и деп. в ЦБ, млрд. руб.	391.5	-2.9	-0.74	↓ РЖД-07обл	102.50	-0.05	7.16	1	
MICEX RCBI	101.31	-0.09	-0.09	↓ НК ИТЕРА	101.53	-0.02	8.41	1	
MICEX объемы, млн.руб.	Биржа	РПС	Сумм.	РЕПО	Евросеть-2	99.90	-0.15	10.60	16
Корпоративные	924.2	5995.6	6919.8	13314.1	ТехИнвст-1	99.20	0.20	10.83	-15
Муниципальные	175.1	889.1	1064.2	7570.3	ГлМосСтр-2	101.25	0.05	10.20	-7
Государственные	166.6	0.0	166.6	0.0	ЮТК-03 об.	102.35	-0.05	8.38	5

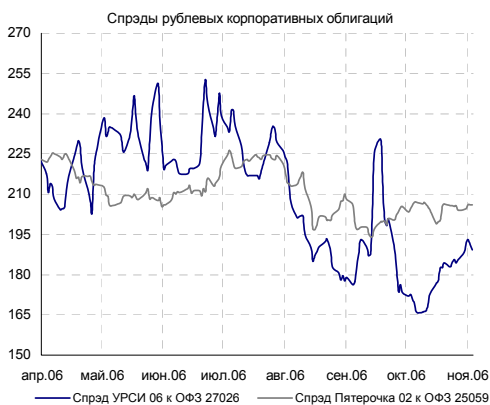
Внутренний долговой рынок

▶ В пятницу на внутреннем долговом рынке наблюдалось разнонаправленное движение котировок при заметно снизившейся активности торгов. Суммарный оборот по сделкам в негосударственном сегменте составил 8 млрд. руб. против 10,2 млрд. руб. в предыдущий день. Один из лидеров по оборотам корпоративного сектора, Газпром-А6 с погашением в августе 2009 года, прибавил 0,2%, доходность снизилась на 8 б.п. до 6,86% годовых.

▶ Лидером активности корпоративного сектора стал вышедший во вторичное обращение в пятницу 1-й выпуск НК Альянс, закрывшийся на уровне 100,35% от номинала. Доходность к 3-летней оферте по цене закрытия составила 8,97% годовых. Размещение выпуска состоялось 20 сентября 2006. Ставка купона по итогам аукциона была определена на уровне 8,92% годовых, что соответствует доходности 9,12% годовых. С учетом изменения уровня доходности базового актива чистая премия в доходности составил 16 б.п.

▶ По нашим оценкам за прошедшую неделю капитализация корпоративного сектора не изменилась, капитализация муниципального сектора выросла на 0,04%, сектора госбумаг – также на 0,04%. Капитализация 10 наиболее ликвидных выпусков корпоративного сектора выросла на 0,1%, муниципального сектора – снизилась 0,12%, сектора госбумаг – снизилась на 0,2%.

▶ Несмотря на окончание периода налоговых платежей, ставки на МБК по-прежнему держатся на уровнях 4 - 6 % (overnight), суммарные остатки на корсчетах и депозитных счетах коммерческих банков в ЦБ так и не преодолели отметку 400 млрд. руб. и составляли с утра 387,9 млрд. руб. Ухудшение внешней конъюнктуры и по-прежнему напряженная ситуация на денежном рынке не способствуют оживлению торгов на рынке рублевого долга. В тоже время, в целом, рынок настроен на позитив - любое ослабление напряженности с рублевой ликвидностью приводят к росту котировок.



Корпоративный сегмент

Лидеры оборотов

Биржа + РПС, млн. руб.	Изм-е, %	
Альянс-01	732.38	0.35 ↑
ГАЗПРОМ А6	704.62	0.20 ↑
РосселхБ 2	488.72	0.03 ↑
ЦентрТел-4	382.43	-0.08 ↓
РуссНефть1	381.59	0.09 ↑
РусАлф-Зв	215.68	0.00 ↑
ГидроОГК-1	181.48	0.04 ↑
МельнКомб	176.45	0.00 ↑
РЖД-06обл	172.59	0.04 ↑
Мечел 2об	163.81	0.05 ↑

Лидеры роста/падения

Рост, %	Падение, %	
3.35	ГАЗПРОМ А5	
1.75	ЭнргсБРес1	
0.99	МИА-1об	
0.40	НижЛенинв2	
0.40	СПб-банк-1	
	ОМЗ - 4 об	-20.00
	ЭФКО-02 об	-0.85
	Сивакадем2	-0.70
	ДиксиФин-1	-0.50
	УралВагЗФ	-0.40

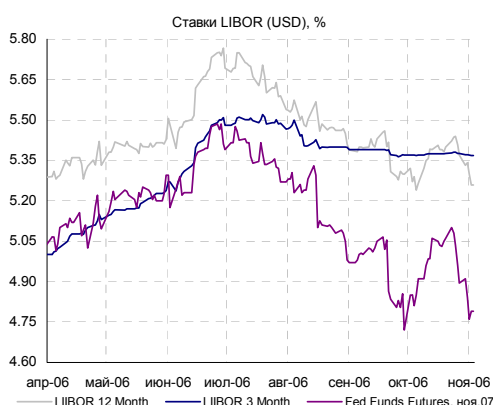
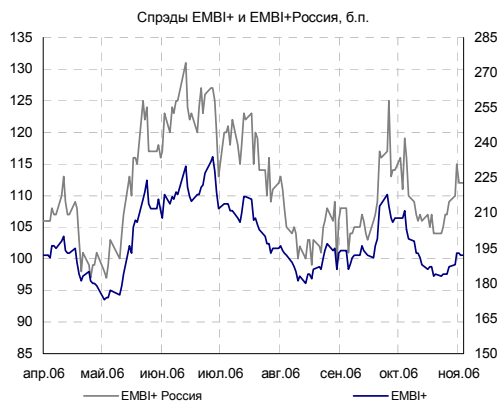
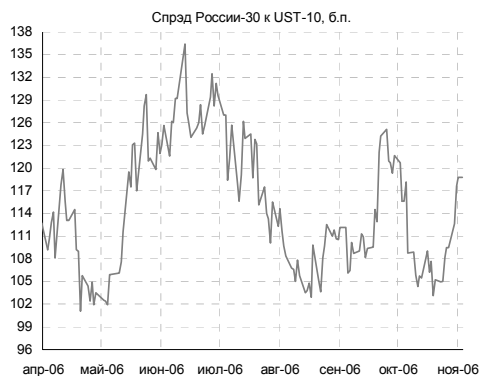
Первичный рынок

► Первый выпуск ипотечных облигаций в России: цена вопроса в премии.

На этой неделе 10 ноября 2006 г. по закрытой подписке пройдет размещение первых ипотечных облигаций в России. Эмитентом выступает ОАО «Ипотечная специализированная организация ГПБ-Ипотека». Объем выпуска составляет 3,0 млрд. руб. Срок обращения - 30 лет. Организатором выступает Газпромбанк. Сегодня должна определиться ставка купона - фиксированная на весь срок обращения. Размер ипотечного покрытия облигаций составляет более 7,6 млрд. руб. На конец 3-го квартала 2006 г. финансовый долг эмитента был представлен краткосрочными займами и составлял около 3,0 млрд. руб. Собственный капитал и резервы составлял 67,5 млн. руб. Таким образом, размер ипотечного покрытия превышает сумму обязательств по выплате номинальной стоимости облигаций в 2,57 раза.

Еврооблигации имеющие аналогичную структуру выпуска были впервые были размещены ВТБ в июле 2006 года. Международные рейтинговые агентства обычно очень высоко оценивают кредитное качество таких выпусков. Однако в отличие от еврооблигаций дебютный выпуск «ГПБ-Ипотека» будет размещаться в рамках российского правового поля, что может ограничить спрос на эти бумаги со стороны нерезидентов. В настоящий момент дать эффективную модель ценообразования такого продукта довольно сложно, учитывая высокое кредитное качество с одной стороны и высокие рыночные риски (30-летние бумаги) с другой стороны. В любом случае эмитенту придется предоставить хорошую премию к будущему вторичному рынку, чтобы «раскачать» и заинтересовать внутренних участников рынка.

► **Дымовское колбасное производство.** Размещение дебютного выпуска ООО «Дымовское колбасное производство» объемом 800 млн. руб. с 1,5 годовой офертой прошло в рамках прогнозов организаторов. Ставка 1-го купона была установлена на уровне 10,99% годовых, что соответствует доходности к оферте на уровне 11,29% годовых.



Мировая экономика

► **Банк Японии.** Глава Банка Японии Тошико Фукуи «готовит почву» для еще одного повышения ключевой процентной ставки. Первое за 6 лет повышение ставки на 0,25 п. состоялось в июле этого года. Выступая сегодня перед бизнес-сообществом в Токио, Фукуи отметил, что Банк Японии будет придерживаться политики «предупреждения», постепенно повышая ставку, не дожидаясь негативных последствий от роста цен. В то же время о конкретном времени повышения ставки речь не шла — решение, по словам главы ЦБ, будет зависеть от данных об экономической активности и ценах, которые требуют «тщательного изучения». Основным поводом для тревоги являются избыточные инвестиции корпораций и цены на землю. В этом году цены на землю в трех крупнейших городах Японии выросли впервые с 1990 года.

Внешние долговые рынки

► **Us-treasuries.** В пятницу основным событием на внешнем долговом рынке стала публикация октября отчета по рынку труда США, который уже по традиции преподнес массу сюрпризов. Количество новых рабочих мест в несельскохозяйственном секторе в октябре составило 92 тыс., ниже ожидаемых 125 тыс. В то же время сентябрьский показатель был пересмотрен в сторону повышения и оказался почти в 3 раза выше ранее озвученной цифры — 148 тыс. против 51 тыс.. Еще одним позитивным для экономики США и негативным для долгового рынка (так как отдалает момент снижения учетной ставки) стало неожиданное снижение уровня безработицы с 4,6% до 4,4%, самый низкий уровень более чем за 5 лет. Инфляционный показатель, среднечасовая заработная плата, в октябре выросла на 0,4% после роста на 0,2% два предыдущих месяца, что также не добавило оптимизма участникам долгового рынка.

► Как показывают фьючерсы на ставку fed funds, оценка вероятности снижения учетной ставки на первых двух заседаниях ФРС в 2007 году резко упала после выхода данных — до 24% с 55% накануне.

► Доходности us-treasuries резко пошли вверх: доходности краткосрочных бумаг выросли на 13 — 15 б.п., долгосрочных — на 7 — 10 б.п., что свело на нет завоевания всей недели.

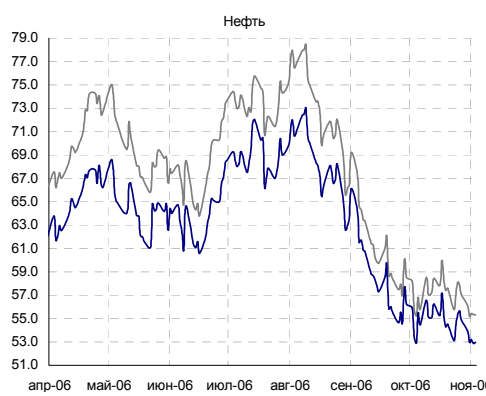
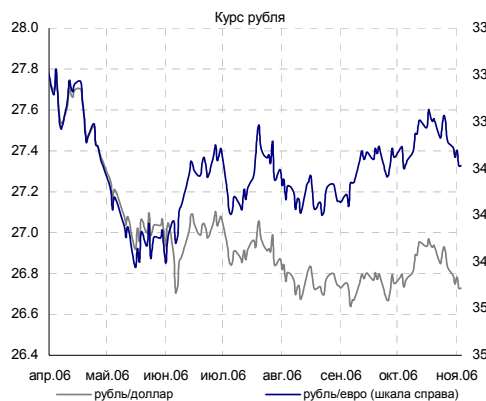
Сегодня с утра кривая доходностей us-treasuries выглядит следующим образом. Доходности 2-летних облигаций сейчас составляют 4,82% годовых (+5 б.п. по итогам недели), 5-летних — 4,68% (+4 б.п.). 10-летние us-treasuries торгуются на уровне 4,7% годовых по доходности (+2 б.п.), 30-летние — на уровне 4,79% годовых (нулевое изменение по итогам недели).

► Текущая неделя будет относительно спокойной в связи с достаточно скудным календарем макроэкономической статистики. Оживление можно ожидать в середине недели: в среду выйдут данные по ипотечному рынку, в четверг — экспортные и импортные цены. Сегодня в США состоятся выборы в Конгресс, а также выборы губернаторов в 34 штатах, что ограничит активность на финансовых рынках.

Emerging markets

► Вчера индекс еврооблигаций развивающихся стран EMBI+ вырос на 0,11%, а его спрэд остался на прежнем уровне — 185 б.п. Индекс EMBI+ Россия потерял 0,02%, спрэд индекса не изменился и составил 109 б.п. Еврооблигации «Россия-30» торгуются на уровне 111,750/111,938 процентов от номинала со спрэдом к UST-10 в 109 б.п. Основной индикатор рынка Бразилии — еврооблигации «Бразилия-40» торгуются на уровне 131,375/131,813% от номинала со спрэдом к UST-30 в 149 б.п.

► **Индонезия.** Сегодня Индонезия в очередной раз сократила ключевую процентную ставку. Сокращение составило 50 б.п., а новый уровень ставки теперь равен 10,25%. Это уже 6-е сокращение ставки за текущий год. Решение о ее снижении было принято после выхода годовой статистики по инфляции. В октябре 2006 года уровень годовой инфляции сократился более чем в два раза по сравнению с сентябрем этого года и составил 6,29% (в сентябре — 14,55%). Такое сокращение стало возможным, после того как резкий скачок цен на нефть в октябре 2005 года перестал входить в расчеты годовой инфляции.



КАЛЕНДАРЬ СОБЫТИЙ НА ДОЛГОВОМ РЫНКЕ

Дата	Событие
СЕГОДНЯ	В США состоятся выборы в обе палаты Конгресса, а также выборы губернаторов в 34 штатах
08.11.06	
09.11.06	Очередное заседание Банка Англии. Рассмотрение вопроса об изменении учетной ставки.
10.11.06	Уплата акциза по нефтепродуктам
10.11.06	Выходной день в США (День Ветерана).
15.11.06	Авансовая уплата ЕСН, страховых взносов
15.11.06	
16.11.06	Очередное заседание Банка Японии. Рассмотрение вопроса об изменении учетной ставки.
20.11.06	Уплата НДС
27.11.06	Уплата акцизов, налога на добычу полезных ископаемых
28.11.06	Уплата налога на прибыль
12.12.06	Очередное заседание комиссии FOMC. Рассмотрение вопроса об изменении учетной ставки.
14.12.06	В Нигерии пройдет 143-я внеочередная встреча членов ОПЕК

КАЛЕНДАРЬ ПЕРВИЧНОГО РЫНКА

Дата	Эмитент, серия выпуска	Объем, млн.	Срок обращения
СЕГОДНЯ			
08.11.06	Протек Финанс, 01	5000	5 лет/ 3 года
08.11.06	Размещение 3-х летних нот Казначейством США, USD	19000	3 года
08.11.06	Башкортостан, 25005	1000	3 года
09.11.06	Сорус капитал, 01	1200	3 года/ год
09.11.06	Центр-инвест, 01	1500	3 года/ год
09.11.06	Размещение 10-х летних нот Казначейством США, USD	13000	10 лет
10.11.06	Терна-Финанс, 02	1500	5 лет
10.11.06	ГПБ-Ипотека, 01	3000	0
15.11.06	Банк ЗЕНИТ, 03	3000	5 лет/ год
15.11.06	ПТПА, 01	500	3 года/ год
15.11.06	Парнас-М, 02	1000	5 лет/ 3 года
16.11.06	Атлант-М, 01	1000	2 года
22.11.06	М.Видео Финанс, 01	2000	3 года/ год

СТАТИСТИКА США

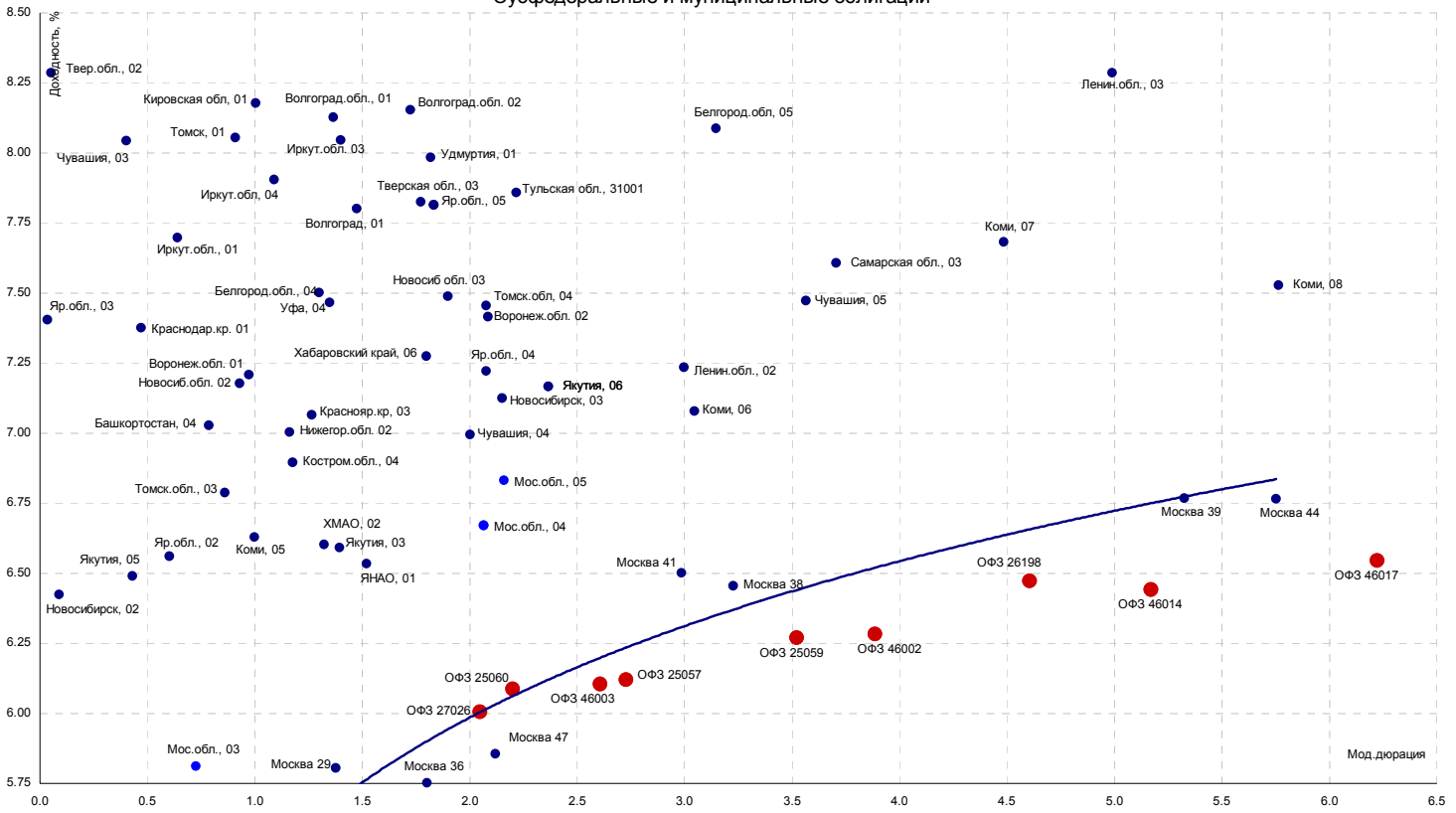
Дата	Показатель	Посл. период	Ожидаемое значение	Прошрое значение	Фактическое значение
17.10.06	Счет движения капитала (Capital Net Flow), млрд. долл.	авг.06	53.0	32.90	116.80
26.10.06	Статистика продаж новых домов тыс. ед.	сен.06	1 050	1 021	1 075
27.10.06	Прогнозная оценка ВВП (GDP-advance)	3 кв.06	2.10%	2.60%	1.60%
30.10.06	Индекс потребительских расходов (PCE core)	сен.06	0.20%	0.30%	0.20%
31.10.06	Индекс потребительской уверенности (Consumer confidence index)	окт.06	108.00	105.90	105.40
31.10.06	Индекс стоимости рабочей силы (Employment Cost Index)	3 кв.06	0.90%	0.90%	1.00%
01.11.06	Индекс Деловой активности (Manufacturing ISM)	окт.06	53.00	52.90	51.20
02.11.06	Производительность рабочей силы, (p)	3 кв.06	1.10%	1.20%	0.00%
02.11.06	Стоимость рабочей силы, (p)	3 кв.06	3.40%	5.40%	3.80%
03.11.06	Статистика рынка труда - Число новых рабочих мест (Non-farm payrolls)	окт.06	125 000	148 000	92 000
03.11.06	Статистика рынка труда - Уровень безработицы (Unemployment)	окт.06	4.60%	4.60%	4.40%
03.11.06	Индекс Деловой активности в сфере услуг (ISM non-manufacturing)	окт.06	54.50	52.90	57.10
СЕГОДНЯ					
09.11.06	Торговый баланс (сальдо, млрд. долл.)	сен.06	-66.00	-69.90	
09.11.06	Импортные цены	окт.06		0.10%	

Календарь платежей по облигациям

Дата выплаты	Эмитенты	Объем, млн. руб.	размер выплаты, млн. руб.	тип
07.11.2006	МИА, 02	1000	23.68	купон
08.11.2006	Искитимцемент 02	500	15.58	купон
09.11.2006	Группа ОСТ, 02	1000	64.32	купон
09.11.2006	Томская обл, 34026	900	40.83	купон
10.11.2006	Праймери Дон, 01	750	23.37	купон
10.11.2006	Праймери Дон, 01	750	750.00	погашение
11.11.2006	КАМАЗ-Финанс, 01	1200	36.10	купон
11.11.2006	КАМАЗ-Финанс, 01	1200	1200.00	погашение
13.11.2006	Москва 42	3000	75.62	купон
14.11.2006	Русский Продукт, 04	440	0.00	купон
14.11.2006	САНОС 02	3000	149.59	купон
14.11.2006	ХКБ Банк, 02	3000	127.15	купон
14.11.2006	ЭйрЮнион 01	1500	48.62	купон
14.11.2006	Краснодарский край, 01	1000	49.86	купон
15.11.2006	Дальсвязь	1000	64.82	купон
15.11.2006	Дальсвязь	1000	1000.00	погашение
15.11.2006	ЕБРР, 01	5000	55.97	купон
15.11.2006	Инвестпроект, 01	1000	53.85	купон
15.11.2006	Пятерочка Финанс, 01	1500	85.64	купон
15.11.2006	РЖД 06	10000	366.49	купон
15.11.2006	РЖД 07	5000	188.23	купон
15.11.2006	Собинбанк, 01	2000	119.67	купон
15.11.2006	Белгородская обл, 31001	2000	41.79	купон
15.11.2006	ОФЗ 46017	49967	1121.18	купон
15.11.2006	ОФЗ 45001	18904	117.83	купон
15.11.2006	ОФЗ 45001	18904	4726.00	погашение
16.11.2006	Балтимор-Нева, 02	800	46.47	купон
16.11.2006	Банк Спурт, 01	500	11.53	купон
16.11.2006	Банк Спурт, 01	500	500.00	оферта
16.11.2006	Монетка, 01	1000	53.35	купон
16.11.2006	Монетка, 01	1000	53.35	купон
16.11.2006	Самарская обл., 03	4500	85.27	купон
16.11.2006	СУЭК, 02	1000	21.19	купон
16.11.2006	Якутия, 06	2000	49.86	купон
17.11.2006	Инком-Лада, 02	1400	41.01	купон
17.11.2006	Москва 43	5000	126.03	купон
17.11.2006	Ярославская обл., 03	1000	42.12	купон
17.11.2006	Ярославская обл., 03	1000	700.00	погашение
20.11.2006	НСММЗ, 01	1000	4.99	купон
20.11.2006	РУСАЛ, 02	5000	201.64	купон
20.11.2006	Москва 31	5000	126.03	купон
21.11.2006	АЦБК-Инвест, 02	500	14.71	купон
21.11.2006	АЦБК-Инвест, 02	500	500.00	оферта
21.11.2006	Газбанк, 01	750	41.14	купон
21.11.2006	Газбанк, 01	750	750.00	оферта
21.11.2006	Лукойл 02	6000	213.91	купон
21.11.2006	ПИК, 05	1120	28.48	купон
21.11.2006	Татфондбанк, 03	1500	37.40	купон
22.11.2006	ИНПРОМ, 03	1300	69.36	купон
22.11.2006	ИНПРОМ, 03	1300	69.36	купон
22.11.2006	Копейка ТД, 02	4000	86.76	купон
22.11.2006	Магнит 01	2000	93.14	купон
22.11.2006	Россельхозбанк, 02	7000	137.00	купон
22.11.2006	С- Агро, 01	400	11.47	купон
22.11.2006	Сибирьтелеком, 07	2000	86.26	купон
23.11.2006	Адамант, 02	2000	56.10	купон
23.11.2006	Балтимор-Нева, 02	800	800.00	оферта

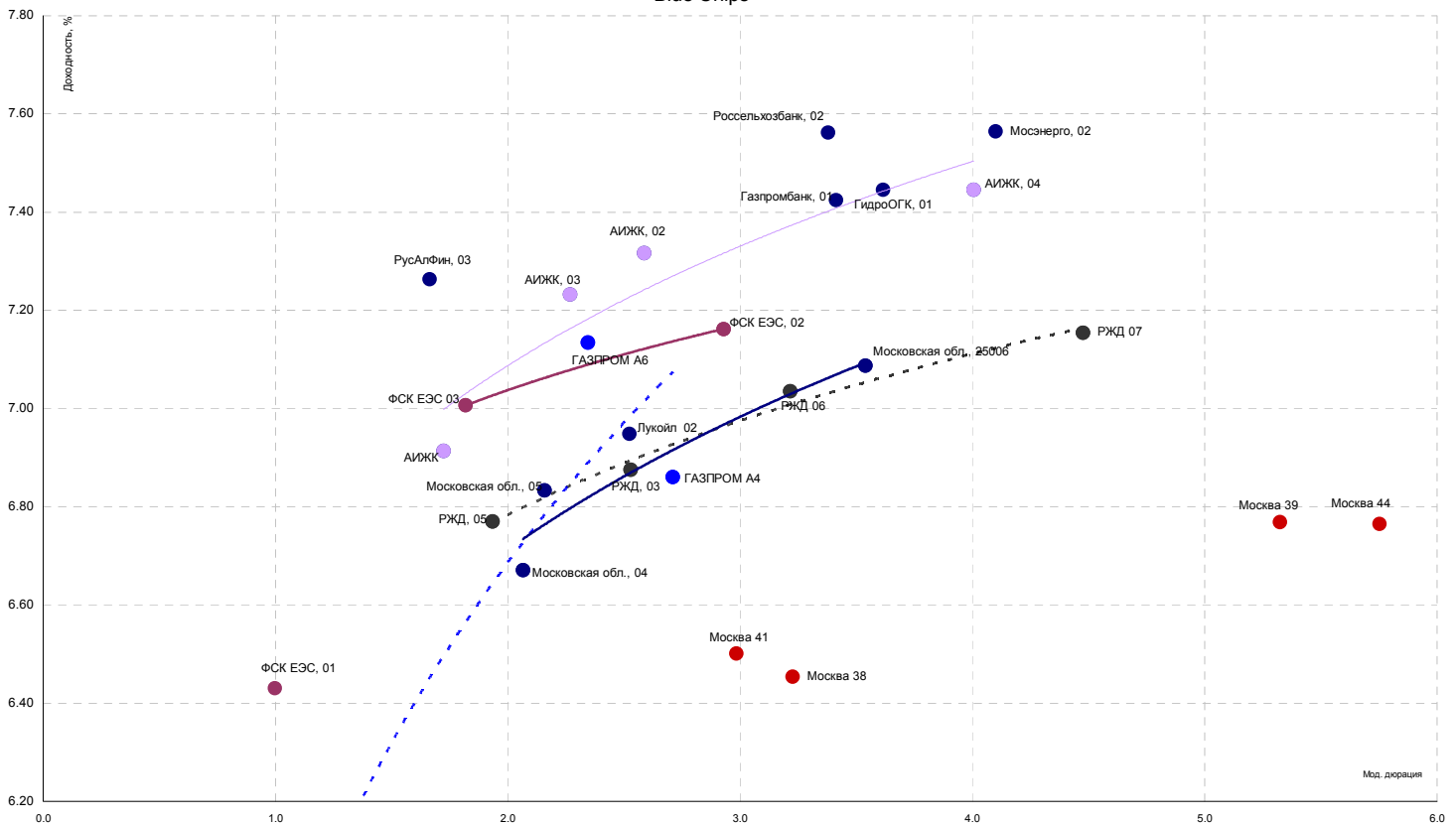
Источники: REUTERS, расчеты Банка Москвы

Субфедеральные и муниципальные облигации



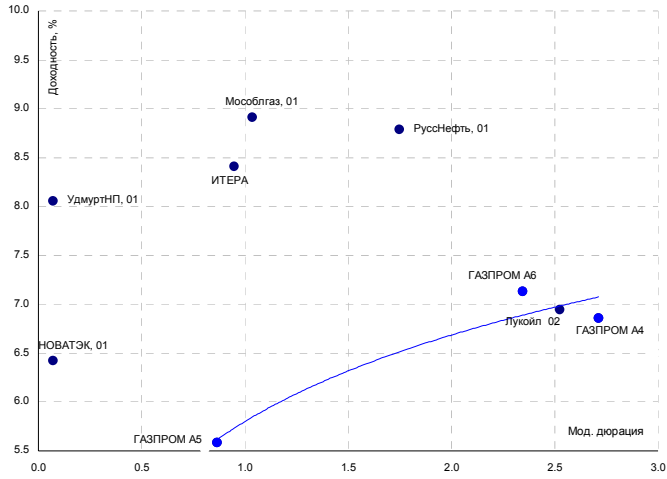
Источники: REUTERS, расчеты Банка Москвы

Blue Chips

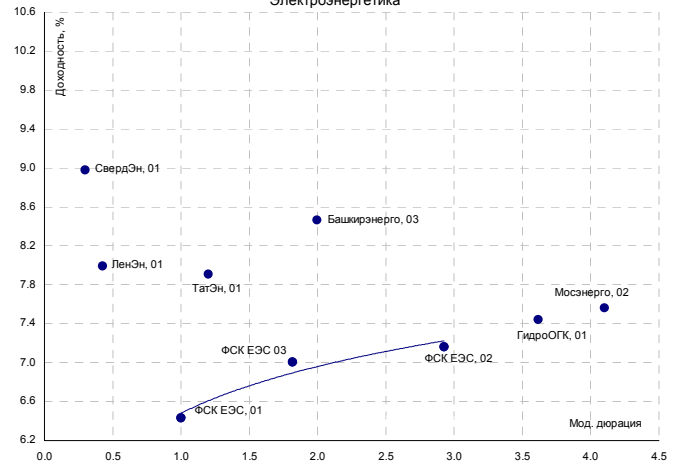


Источники: REUTERS, расчеты Банка Москвы

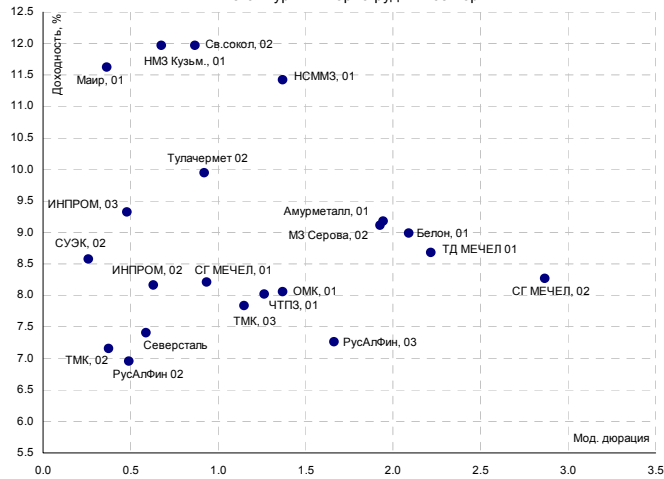
Нефть и газ



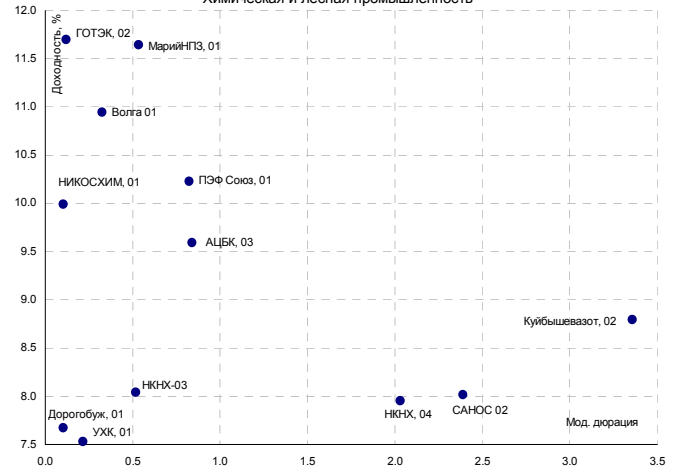
Электроэнергетика



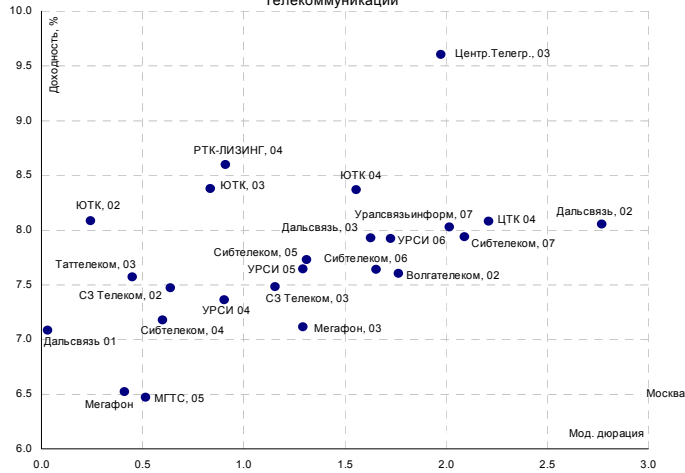
Металлургия и горно-рудный сектор



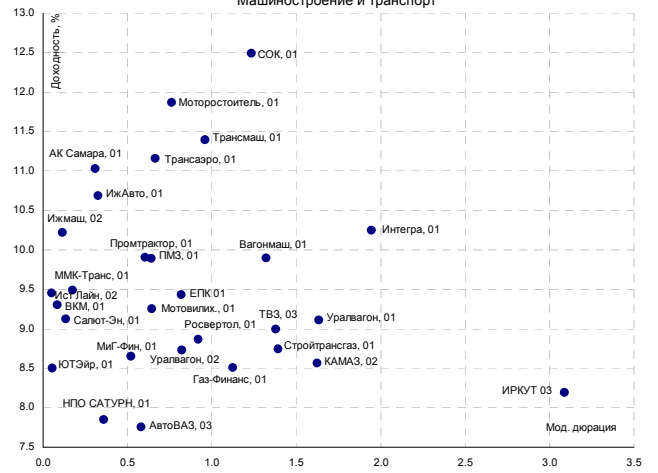
Химическая и лесная промышленность



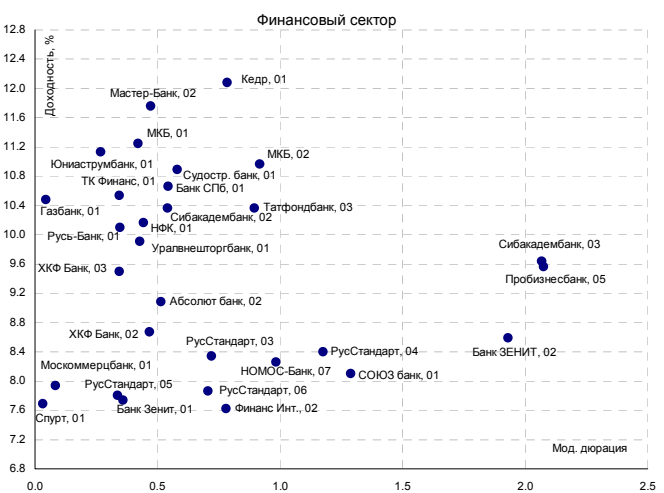
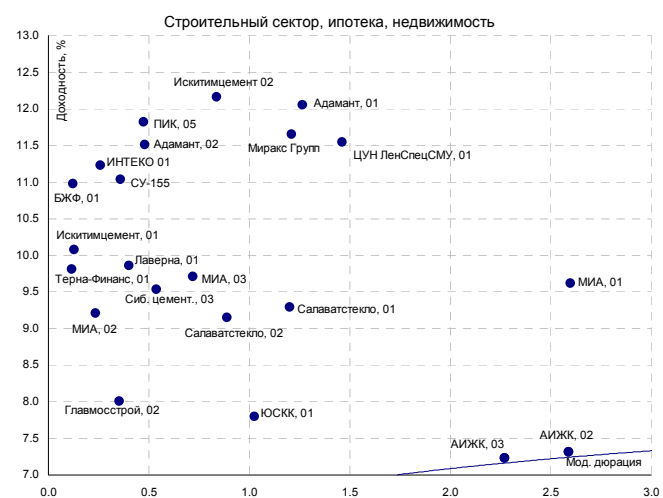
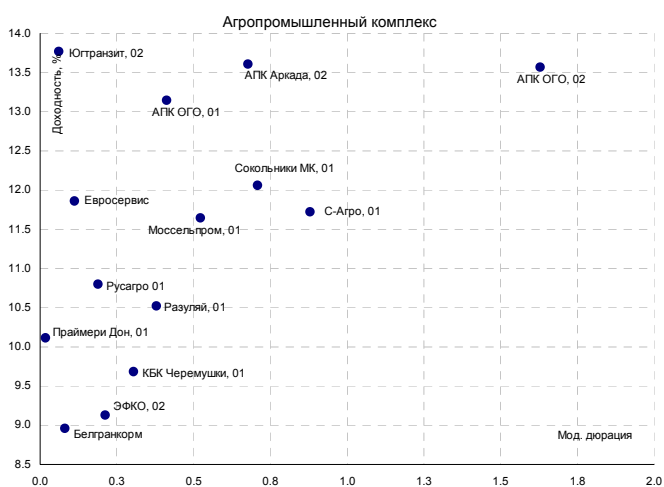
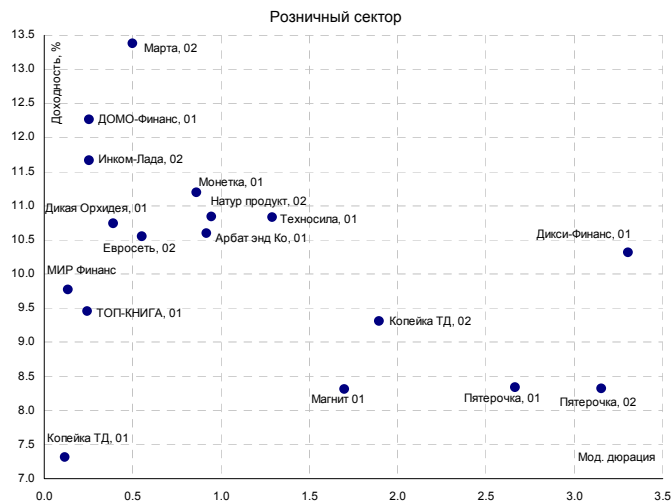
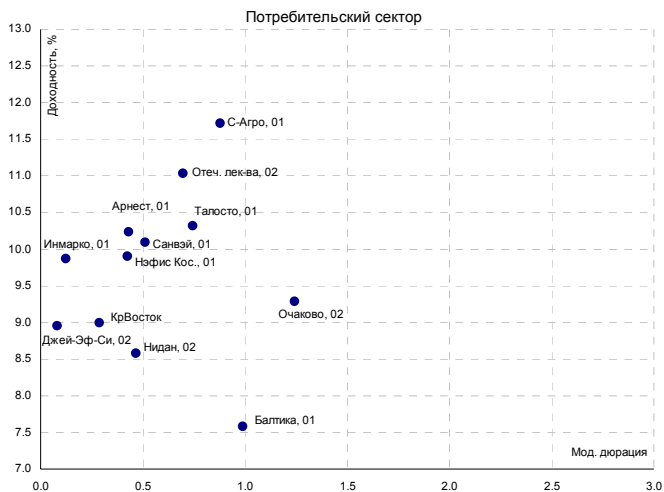
Телекоммуникации



Машиностроение и транспорт

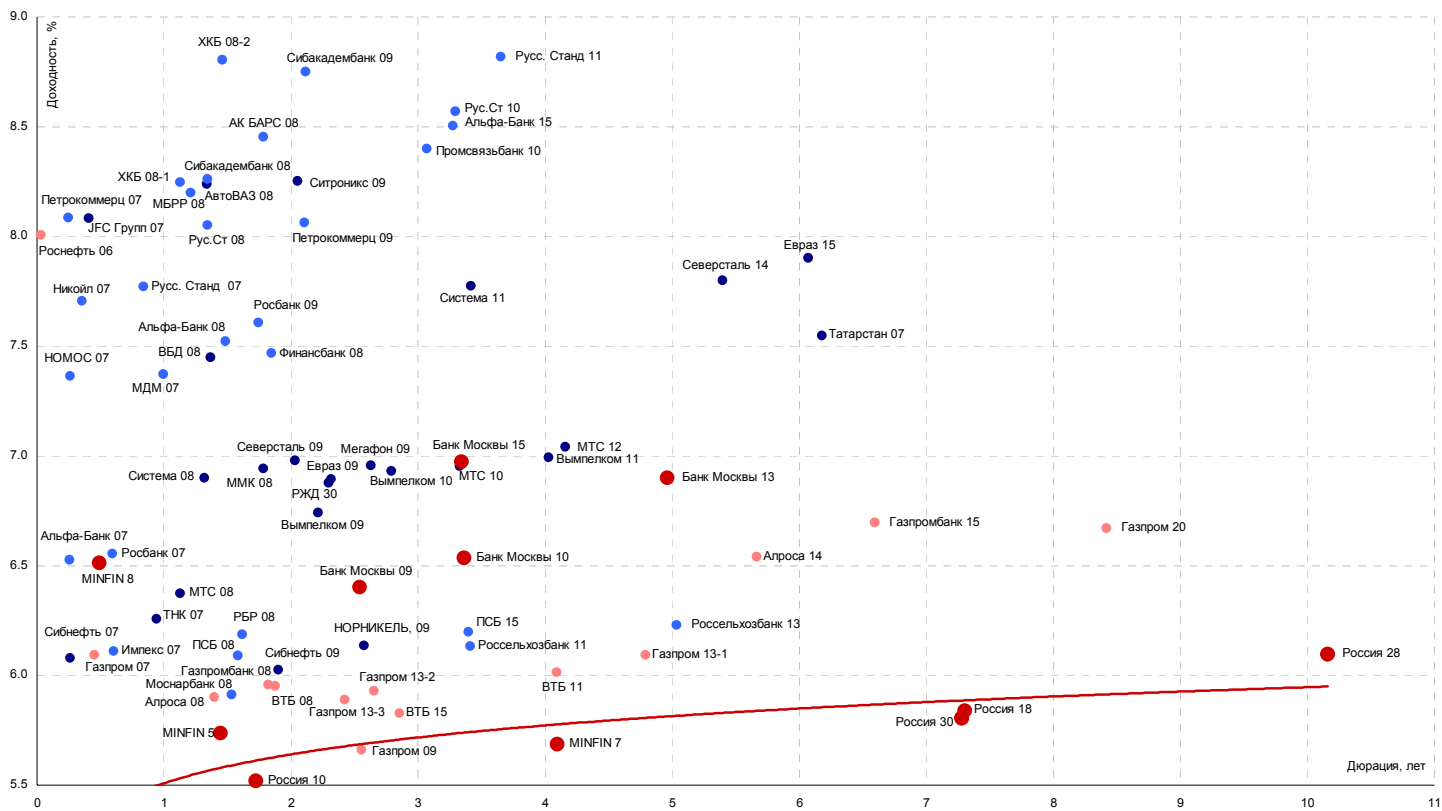


Источники: REUTERS, расчеты Банка Москвы



Источники: REUTERS, расчеты Банка Москвы

Кривая доходности российских еврооблигаций



ЭМИТЕНТЫ	ОБЪЕМЫ		ПОГАШЕНИЕ/ ВЫКУП			ЦЕНА		ИЗМЕНЕНИЕ,%			ДОХОДНОСТЬ,%			ДЮРАЦИЯ			
	Оборот млн. руб.	Объем, млн. руб.	Купон,%	Погашение	Оферта	Индикат. цена	Покупка	Продажа	день	неделя	месяц	НКД	Текущая	К погаш.	К оферте	Дюр. лет.	Мод. дюр.
Итоги торгов государственными облигациями																	
ОБР 02	0.0	-	-	23.06.2009	15.03.2007	98.27	98.19	98.35	-0.02	0.04	0.11	-	-	0.66	4.95	0.36	0.34
ОБР 03	0.0	-	-	22.09.2009	15.12.2006	99.41	99.35	99.47	0.00	-0.05	0.03	-	-	0.21	5.28	0.12	0.11
ОФЗ 25057	10.4	40817	7.40	20.01.2010	-	104.12	104.15	104.32	0.21	-0.15	-0.23	1.82	7.11	6.12	-	2.89	2.73
ОФЗ 25058	3.0	40655	6.30	30.04.2008	-	101.10	101.05	101.10	0.01	-0.22	-0.39	0.35	6.23	5.64	-	1.43	1.36
ОФЗ 25059	5.0	8985	6.10	19.01.2011	-	99.90	99.82	99.90	0.01	-0.17	-0.07	1.50	6.11	6.27	-	3.74	3.52
ОФЗ 25060	19.9	14898	5.80	29.04.2009	-	99.65	99.60	99.65	0.00	-0.15	-0.07	0.32	5.82	6.09	-	2.33	2.20
ОФЗ 26198	10.8	42117	6.00	02.11.2012	-	97.71	97.59	97.80	0.01	-0.12	-0.31	59.84	6.14	6.47	-	4.90	4.61
ОФЗ 27019	0.0	8800	10.00	18.07.2007	-	103.92	0.00	105.75	0.00	0.00	0.00	29.32	9.62	4.32	-	0.68	0.65
ОФЗ 27020	0.0	8800	10.00	08.08.2007	-	104.13	0.00	104.40	0.00	0.00	0.00	23.56	9.60	4.46	-	0.74	0.71
ОФЗ 27025	0.0	25806	7.00	13.06.2007	-	100.47	100.21	100.72	0.00	0.00	-0.17	9.78	6.97	5.50	-	0.60	0.56
ОФЗ 27026	0.0	16000	7.50	11.03.2009	-	101.62	101.50	101.73	0.00	-0.06	0.15	10.48	7.38	6.01	-	2.17	2.05
ОФЗ 45001	0.0	18904	10.00	15.11.2006	-	100.47	0.00	0.00	0.00	0.00	0.25	5.41	9.95	-4.19	-	0.03	0.03
ОФЗ 46001	0.0	60000	10.00	10.09.2008	-	104.82	104.47	105.09	0.29	-0.06	-0.76	13.97	9.54	5.56	-	1.05	0.99
ОФЗ 46002	0.0	62000	9.00	08.08.2012	-	110.20	110.10	110.30	0.00	-0.30	-0.07	19.48	8.17	6.28	-	4.13	3.88
ОФЗ 46003	6.5	37298	10.00	14.07.2010	-	111.40	111.30	111.40	0.09	-0.04	-0.14	29.32	8.98	6.10	-	2.77	2.61
ОФЗ 46005	0.0	27477	0.00	09.01.2019	-		45.10	0.00		0.00	0.00		-				
ОФЗ 46014	27.6	58290	9.00	29.08.2018	-	109.55	109.30	109.55	0.12	-0.21	-0.14	12.58	8.22	6.44	-	5.50	5.17
ОФЗ 46017	13.7	49967	9.00	03.08.2016	-	106.44	106.33	106.44	-0.03	-0.23	-0.37	19.48	8.46	6.54	-	6.63	6.22
ОФЗ 46018	48.0	40936	9.50	24.11.2021	-	111.60	111.60	111.65	-0.02	-0.11	-0.42	13.27	8.51	6.59	-	8.63	8.10
ОФЗ 46020	21.6	7913	6.90	06.02.2036	-	102.30	102.30	102.74	-0.45	-0.29	-0.39	14.93	6.74	6.83	-	12.80	11.99
Всего	97.1	520814															

Источники: REUTERS, расчеты Банка Москвы

ЭМИТЕНТЫ	ОБЪЕМЫ		ПОГАШЕНИЕ/ ВЫКУП				ЦЕНА			ИЗМЕНЕНИЕ, %			ДОХОДНОСТЬ, %			ДЮРАЦИЯ	
	Оборот млн. руб.	Объем, млн. руб.	Купон, %	Погашение	Оферта	Индикат. цена	Покупка	Продажа	день	неделя	месяц	НКД	Текущая	К погаш.	К оферте	Дюр. лет.	Мод. дюр
Итоги торгов муниципальными облигациями																	
Волгоград, 01	0.00	400	9.70	17.07.2008	-	102.90	102.90	103.10	-0.15	-0.10	-0.05	3.99	9.43	7.80	-	1.59	1.47
Казань, 02	0.10	1000	10.00	11.04.2007	-	100.81	100.81	101.17	-0.38	-0.43	-0.47	6.03	9.92	8.34	-	0.43	0.40
Красноярск, 05	0.00	1000	8.50	18.10.2008	-	101.90	101.30	102.50	0.00	-0.02	0.31	3.73	8.34	7.07	-	1.84	1.72
Новосибирск, 02	0.00	1500	12.00	07.12.2006	-	100.51	100.31	100.70	0.00	0.19	-0.38	19.07	11.94	6.42	-	0.09	0.09
Новосибирск, 03	0.00	1000	13.00	14.07.2009	-	112.68	111.35	114.00	0.00	-1.38	-1.40	40.96	11.54	7.12	-	2.30	2.15
Томск, 01	0.00	300	12.00	22.11.2007	-	104.18	104.00	104.35	0.00	-0.10	1.59	9.34	11.52	8.06	-	0.98	0.91
Уфа, 04	0.00	500	10.03	03.06.2008	-	103.95	103.90	104.00	0.00	-0.10	-0.05	41.21	9.65	7.47	-	1.45	1.35
Итоги торгов субфедеральными облигациями																	
Башкортостан, 04	0.00	500	8.02	13.09.2007	-	100.90	0.00	0.00	0.00	0.00	0.20	10.99	7.95	7.03	-	0.84	0.79
Белгородская обл., 04	0.00	320	14.00	29.04.2008	-	108.73	107.65	109.80	0.00	0.00	-0.25	1.92	12.88	7.50	-	1.40	1.30
Белгородская обл, 31001	1.02	2000	8.38	10.11.2010	-	101.80	101.65	101.80	0.00	-0.10	-1.27	18.14	8.23	8.09	-	3.40	3.15
Волгоградская обл., 01	0.00	600	11.99	11.06.2009	-	104.76	104.66	104.85	0.00	-0.33	-0.85	46.32	11.45	8.13	-	1.48	1.37
Волгоградская обл. 35001	0.00	700	12.00	17.06.2010	-	105.83	105.65	106.00	0.00	0.38	-0.42	44.05	11.34	8.15	-	1.86	1.72
Воронежская обл. 01	0.00	600	13.00	15.12.2007	-	106.35	106.10	106.60	0.00	0.08	-0.61	18.16	12.22	7.21	-	1.04	0.97
Воронежская обл. 02	0.00	500	13.00	18.06.2009	-	111.66	111.50	111.82	0.00	-0.13	-1.35	49.86	11.64	7.42	-	2.24	2.08
Иркутская обл., 01	0.00	700	10.50	22.07.2007	-	101.75	101.60	101.90	0.00	0.03	-0.05	10.67	10.32	7.70	-	0.69	0.64
Иркутская обл. 31001	2.69	1500	9.50	17.12.2009	-	101.90	101.80	101.90	-0.10	-0.34	-0.20	9.85	9.32	8.05	-	1.51	1.40
Иркутская обл, 31002	0.00	900	8.00	23.10.2008	-	100.11	100.00	100.22	0.00	0.00	-0.25	1.58	7.99	7.90	-	1.18	1.09
Калужская обл., 01	0.00	300	10.00	24.12.2007	-		0.00	0.00	0.00	0.00	0.00	36.16			-		
Карелия, 34009	0.00	2000	8.40	02.06.2010	-	100.18	0.00	110.16	-99.00	0.15	0.05	34.29	8.39	8.13	-	2.77	2.56
Кировская обл, 01	0.05	400	8.39	22.12.2008	-	100.48	100.48	100.64	-0.08	-0.39	-0.40	9.65	8.35	8.18	-	1.08	1.00
Коми, 05	0.60	500	14.00	24.12.2007	-	107.25	107.05	107.25	-0.05	0.20	-0.46	15.34	13.05	6.63	-	1.06	1.00
Коми, 06	12.32	700	13.50	14.10.2010	-	117.35	117.30	117.50	-0.04	0.14	0.15	7.40	11.50	7.08	-	3.26	3.04
Коми, 07	0.00	1000	12.00	22.11.2013	-	107.75	106.16	109.50	0.00	0.79	-0.64	53.92	11.14	7.68	-	4.83	4.48
Коми, 08	0.00	1000	9.00	03.12.2015	-	100.25	100.00	100.50	0.00	0.10	-0.55	14.55	8.98	7.53	-	6.20	5.76
Костромская обл., 04	0.00	800	12.00	11.03.2008	-	105.83	105.29	105.83	0.00	0.00	-0.19	17.10	11.34	6.90	-	1.26	1.17
Красноярский кр, 34003	0.89	3000	7.00	01.10.2008	-	99.62	99.60	99.70	0.00	0.17	0.05	5.75	7.03	7.07	-	1.35	1.27
Краснодарский край, 01	0.00	1000	10.00	15.05.2007	-	101.40	0.00	0.00	0.00	0.00	-0.10	46.85	9.86	7.38	-	0.51	0.47
Ленинградская обл., 02	5.81	800	14.01	08.12.2010	-	124.17	122.11	125.39	1.04	0.80	-0.16	54.12	11.28	7.24	-	3.21	3.00
Ленинградская обл. 03	0.00	1300	13.50	05.12.2014	-	123.83	122.00	134.00	0.00	-0.46	6.02	51.78	10.90	8.29	-	5.40	4.99
Московская обл., 03	0.00	1000	11.00	19.08.2007	-	104.01	103.71	104.30	0.00	-0.18	-0.12	22.60	10.58	5.81	-	0.77	0.72
Московская обл., 05	1.10	12000	10.00	30.03.2010	-	107.50	107.50	107.75	-0.06	-0.09	-0.23	6.37	9.30	6.83	-	2.31	2.16
Московская обл., 04	0.00	9600	11.00	21.04.2009	-	110.15	110.05	110.25	0.00	-0.04	-0.23	3.01	9.99	6.67	-	2.20	2.06
Московская обл., 25006	1.24	12000	9.00	19.04.2011	-	107.68	107.60	107.68	0.06	-0.23	-0.29	2.47	8.36	7.09	-	3.79	3.54
Нижегородская обл. 02	0.05	2500	10.24	02.11.2008	-	103.85	103.85	103.89	0.00	0.09	-0.20	0.28	9.86	7.00	-	1.24	1.16
Новосибирская обл. 02	2.71	2000	13.30	29.11.2007	-	106.45	106.00	106.58	-0.14	-0.12	-1.31	23.32	12.49	7.18	-	1.00	0.93
Новосибирская обл. 03	6.50	2500	9.00	15.12.2009	-	101.92	101.79	101.92	-0.05	-0.15	0.10	11.10	8.83	7.49	-	2.04	1.90
Самарская обл., 02	0.00	2000	6.82	09.09.2010	-	87.14	85.85	100.00	0.00	-0.03	0.17	9.34	7.83	11.41	-	3.35	3.00
Самарская обл., 03	4.54	4500	7.60	11.08.2011	-	100.80	100.70	100.80	-99.00	-0.10	-0.17	16.24	7.54	7.61	-	3.99	3.70
Тверская обл., 02	0.00	1000	16.90	23.11.2006	-	100.46	100.31	100.60	0.00	-0.26	-1.00	32.87	16.82	8.29	-	0.05	0.05
Тверская обл., 03	3.02	800	7.95	30.11.2008	-	100.65	100.48	100.70	0.01	0.00	-0.04	13.94	7.90	7.83	-	1.91	1.77
Томская обл., 03	0.06	600	10.00	13.10.2007	-	102.98	102.73	102.98	0.03	-0.05	-0.30	5.75	9.71	6.79	-	0.92	0.86
Томская обл, 34026	0.00	900	9.00	09.11.2009	-	99.84	0.00	0.00	0.00	-0.11	-0.11	43.89	9.01	7.46	-	2.23	2.07
Тюльская обл., 31001	3.06	1500	8.50	28.06.2009	-	102.05	101.95	102.17	-99.00	0.02	-0.18	8.15	8.33	7.86	-	2.39	2.22
Удмуртская респ, 01	0.50	1000	8.20	27.12.2008	-	100.70	100.50	100.75	0.20	-0.10	-0.32	28.98	8.14	7.98	-	1.96	1.82
Хабаровский край, 06	8.24	1000	9.00	24.11.2009	-	101.07	101.06	101.20	0.02	0.35	0.20	40.19	8.90	7.28	-	1.93	1.80
ХМАО, 02	0.00	5000	12.00	27.05.2008	-	108.05	106.50	0.00	0.00	0.00	-0.23	52.27	11.11	6.60	-	1.41	1.32
Чувашия, 03	0.00	500	9.50	13.04.2007	-	100.72	100.52	100.92	0.00	0.13	-0.28	5.99	9.43	8.04	-	0.44	0.40
Чувашия, 04	0.00	750	12.33	27.03.2009	-	111.85	111.00	112.70	0.00	-0.09	-0.61	12.84	11.02	6.99	-	2.14	2.00
Чувашия, 05	1.53	1000	7.85	05.06.2011	-	101.95	101.95	102.05	-99.00	-0.33	-0.09	32.05	7.70	7.47	-	3.83	3.57
Якутия, 03	0.07	800	12.00	17.06.2008	-	108.50	106.50	108.50	2.31	-0.65	0.40	14.79	11.06	6.59	-	1.48	1.39
Якутия, 05	0.00	2000	8.00	21.04.2007	-	100.75	100.50	101.00	0.00	0.14	-1.47	3.29	7.94	6.49	-	0.46	0.43
Якутия, 06	2.16	2000	10.00	13.05.2010	-	107.90	107.65	107.90	0.18	0.37	-0.19	21.37	9.27	7.17	-	2.53	2.37
Якутия, 35001	0.10	2500	7.95	11.04.2013	-	100.56	100.56	100.70	-0.09	-0.25	-0.34	3.27	7.91	8.05	-	4.45	4.12
ЯНАО, 01	0.00	1800	10.00	03.08.2008	-	105.80	105.50	0.00	0.00	-0.14	-3.29	24.66	9.45	6.54	-	1.62	1.52
Ярославская обл., 02	0.00	1000	12.78	03.07.2007	-	104.10	104.05	104.15	0.00	2.88	-0.05	10.85	12.28	6.56	-	0.64	0.60
Ярославская обл., 03	20.87	1000	12.00	17.11.2006	-	100.16	100.15	100.17	-0.02	-0.20	-0.48	38.89	11.98	7.41	-	0.04	0.04
Ярославская обл., 04	0.00	1000	11.00	26.05.2009	-	107.22	106.95	107.49	0.00	-0.19	0.28	48.82	10.26	7.22	-	2.23	2.08
Ярославская обл., 05	0.00	500	8.25	30.12.2008	-	100.00	99.65	100.00	0.29	0.21	-0.29	28.71	8.25	7.82	-	1.97	1.83
Москва 27	0.00	4000	15.00	20.12.2006	-	101.88	100.00	0.00	0.00	0.00	-0.30	18.08	14.72	0.39	-	0.13	0.13
Москва 42	0.00	3000	10.00	13.08.2007	-	105.20	100.00	0.00	0.00	0.00	0.00	22.47	9.51	3.22	-	0.74	0.72
Москва 31	0.00	5000	10.00	20.05.2007	-	103.23	102.45	104.00	0.00	0.58	-0.34	20.5					

ЭМИТЕНТЫ	ОБЪЕМЫ		ПОГАШЕНИЕ/ ВЫКУП			ЦЕНА			ИЗМЕНЕНИЕ,%			ДОХОДНОСТЬ,%			ДЮРАЦИЯ		
	Оборот, млн. руб.	Объем, млрд. руб.	Купон,%	Погашение	Оферта	Индикат. цена	Покупка	Продажа	день	неделя	месяц	НКД	Текущая	К погаш.	К оферте	Дюр. лет.	Мод. дюр
Нефть и газ																	
ГАЗПРОМ А3	0.00	10000	8.11	18.01.2007	-	100.58	100.40	100.75	0.00	-0.35	-0.15	23.11	8.06	5.20	-	0.21	0.20
ГАЗПРОМ А4	1.77	5000	8.22	10.02.2010	-	104.25	104.20	104.30	-0.19	-0.16	-0.07	17.79	7.88	6.86	-	2.90	2.71
ГАЗПРОМ А5	0.21	5000	7.58	09.10.2007	-	101.85	101.35	101.85	3.40	-0.10	-0.39	4.98	7.44	5.58	-	0.91	0.87
ГАЗПРОМ А6	1.38	5000	7.22	06.08.2009	-	100.50	100.37	100.55	0.20	-0.15	-0.40	16.81	7.18	7.13	-	2.51	2.34
Лукойл 02	0.00	6000	7.25	17.11.2009	-	101.13	100.95	101.30	0.00	-0.21	-0.73	32.58	7.17	6.95	-	2.70	2.52
НГК ИТЕРА	21.32	2000	9.75	07.12.2007	-	101.53	101.42	101.55	-0.02	-0.15	-0.10	39.80	9.60	8.41	-	1.03	0.95
НОВАТЭК, 01	0.00	1000	9.40	30.11.2006	-	100.20	0.00	0.00	0.00	0.00	-0.28	39.92	9.38	6.43	-	0.07	0.07
Мособлгаз, 01	0.00	1000	10.75	21.12.2008	-	102.25	102.15	102.35	0.00	-0.91	-0.05	39.47	10.51	8.91	-	1.13	1.04
РуссНефть, 01	62.11	7000	9.25	10.12.2010	12.12.2008	101.20	101.16	101.20	0.09	-0.23	-0.02	35.48	9.14	-	8.79	1.90	1.75
УдмуртНП, 01	2.53	1500	9.50	01.09.2008	01.12.2006	100.10	100.03	100.10	-0.05	0.12	-0.06	16.40	9.49	-	8.06	0.08	0.07
Электроэнергетика																	
Башкирэнерго, 02	0.00	500	9.50	22.02.2007	-	100.57	0.00	100.70	0.00	0.00	-0.34	18.48	9.45	7.46	-	0.30	0.28
Башкирэнерго, 03	0.00	1500	8.30	09.03.2011	19.03.2009	100.19	100.15	100.23	0.00	-0.08	0.02	7.50	8.28	-	8.47	2.16	2.00
ГидроОГК, 01	6.19	5000	8.10	29.06.2011	-	103.05	102.95	103.10	0.00	-0.19	-0.28	26.63	7.86	7.45	-	3.89	3.62
Ленэнерго, 01	1.01	3000	10.25	19.04.2007	-	100.98	100.80	100.98	-0.07	0.12	-0.10	4.21	10.15	8.00	-	0.46	0.42
Магнит, 01	0.00	1500	9.85	18.12.2008	21.12.2006	100.65	100.50	100.80	0.00	0.04	-0.05	36.16	9.79	-	4.71	0.13	0.13
Мосэнерго, 02	1.83	5000	7.65	18.02.2016	23.02.2012	100.95	100.80	100.95	0.07	0.06	-0.21	13.41	7.58	-	7.56	4.41	4.10
РКС, 01	0.00	1500	9.70	15.04.2009	17.10.2007	101.08	100.90	101.25	0.00	0.10	0.00	4.25	9.60	-	8.67	0.93	0.86
Свердловэнерго, 01	0.00	500	11.50	01.03.2007	-	100.74	0.00	100.75	0.00	0.00	-0.03	20.16	11.42	8.98	8.98	0.32	0.30
Татэнерго, 01	0.00	1500	9.65	13.03.2008	-	102.38	102.15	102.60	0.00	0.10	-0.02	13.22	9.43	7.91	-	1.29	1.20
ФСК ЕЭС 03	1.00	7000	7.10	12.12.2008	-	100.40	100.35	100.40	0.07	-0.09	0.10	27.23	7.07	7.01	-	1.95	1.82
ФСК ЕЭС, 01	0.00	5000	8.80	18.12.2007	-	102.63	102.45	102.80	0.00	-0.10	-0.44	32.79	8.57	6.43	-	1.06	1.00
ФСК ЕЭС, 02	0.00	7000	8.25	22.06.2010	-	103.82	103.70	103.85	0.10	-0.21	-0.29	29.16	7.95	7.16	-	3.14	2.93
Связь																	
Волгателеком 03	0.00	2300	8.50	30.11.2010	-	102.63	102.55	102.70	0.00	-0.10	0.29	34.93	8.28	7.66	-	2.68	2.49
Волгателеком 02	0.01	3000	8.20	30.11.2010	04.12.2008	101.36	101.35	0.00	-0.24	0.45	-0.04	33.70	8.09	-	7.60	1.90	1.76
Дальсвязь 01	0.00	1000	13.00	15.11.2006	-	100.18	100.09	100.27	0.00	-0.13	-0.40	60.55	12.98	7.08	-	0.03	0.03
Дальсвязь, 02	10.28	2000	8.85	30.05.2012	02.06.2010	102.85	102.85	102.95	-0.10	0.20	0.36	36.13	8.60	-	8.06	2.99	2.77
Дальсвязь, 03	0.00	1500	8.60	03.06.2009	-	101.43	101.26	101.60	0.00	0.10	-0.05	35.11	8.48	7.93	-	1.76	1.63
МГТС, 04	0.00	1000	7.10	22.04.2009	25.04.2007	100.80	100.00	0.00	0.00	0.00	0.77	1.75	7.04	-	5.36	0.47	0.45
МГТС, 05	0.00	1500	8.30	25.05.2010	29.05.2007	101.05	101.05	0.00	0.00	0.05	0.05	35.70	8.21	-	6.47	0.55	0.51
Мегафон	0.00	1500	9.28	11.04.2007	-	101.15	0.00	0.00	0.00	0.00	-0.39	5.85	9.17	6.53	-	0.44	0.41
Мегафон, 03	0.00	3000	9.25	15.04.2008	-	103.05	0.00	0.00	0.00	0.00	0.05	4.31	8.98	7.12	-	1.39	1.29
РТК-ЛИЗИНГ, 04	0.00	2250	8.80	08.04.2008	-	100.35	100.20	100.50	0.00	-0.05	-0.10	3.18	8.77	8.60	-	0.99	0.91
Сибирьтелеком, 04	0.00	2000	12.50	05.07.2007	-	103.47	103.40	103.54	0.00	-0.10	-0.27	41.10	12.08	7.18	-	0.64	0.60
Сибирьтелеком, 05	0.00	3000	9.20	25.04.2008	-	102.21	102.00	102.42	0.00	-0.44	0.24	1.76	9.00	7.73	-	1.41	1.31
Сибирьтелеком, 06	11.06	2000	7.85	16.09.2010	23.09.2008	100.50	100.10	100.60	-0.05	0.10	0.45	9.25	7.81	-	7.64	1.78	1.65
Сибирьтелеком, 07	0.00	2000	8.65	20.05.2009	-	101.95	101.80	102.10	0.00	-0.08	0.17	38.63	8.48	7.94	-	2.26	2.09
С3 Телеком, 02	0.00	1500	7.50	03.10.2007	-	100.15	100.06	101.15	-0.10	0.02	0.56	4.32	7.49	7.47	-	0.68	0.64
С3 Телеком, 03	2.87	3000	9.25	24.02.2011	28.02.2008	102.45	102.45	102.70	-0.19	0.49	0.64	16.22	9.03	-	7.49	1.24	1.15
СМАРТС, 02	0.02	500	14.00	26.06.2007	26.12.2006	99.99	99.95	99.99	-0.01	0.19	0.49	49.86	14.00	-	13.40	0.15	0.13
СМАРТС, 03	0.07	1000	14.10	29.09.2009	02.10.2007	99.51	99.51	99.95	-0.46	-0.05	0.20	11.98	14.17	-	15.19	0.88	0.76
Таттелеком, 03	0.00	600	11.75	06.05.2007	-	102.15	0.00	0.00	0.00	-0.10	-0.46	28.01	11.50	7.57	-	0.48	0.45
УРСИ 04	1.54	3000	9.99	01.11.2007	-	102.60	102.52	102.60	0.00	0.00	-0.18	0.27	9.74	7.36	-	0.97	0.90
УРСИ 05	0.00	2000	9.19	17.04.2008	-	102.28	102.00	102.55	0.00	0.98	-0.24	3.78	8.99	7.65	-	1.39	1.29
УРСИ 06	0.00	2000	8.20	17.11.2011	20.11.2008	100.79	100.67	100.90	0.00	-0.10	-0.22	36.39	8.14	-	7.93	1.86	1.73
УРСИ, 07	0.03	3000	8.40	13.03.2012	17.03.2009	101.10	101.10	101.45	-0.15	-0.02	-0.43	10.36	8.31	-	8.03	2.18	2.02
Центртелеком 04	44.80	5623	13.80	21.08.2009	-	114.46	114.41	114.60	-0.15	-0.17	-0.01	28.73	12.06	8.08	-	2.39	2.21
Центр. Телеграф, 03	0.00	700	9.75	01.04.2009	-	101.00	0.00	0.00	0.00	0.30	0.00	8.01	9.65	9.61	-	2.16	1.97
ЮТК, 02	0.80	1500	10.50	07.02.2007	-	100.57	100.57	100.75	0.00	0.00	-0.30	24.74	10.44	8.09	-	0.26	0.24
ЮТК, 03	15.35	3500	10.90	10.10.2009	-	100.57	102.35	102.49	-0.05	-0.18	0.08	7.76	10.65	-	8.38	0.91	0.84
ЮТК 04	6.19	5000	10.50	09.12.2009	-	103.22	103.22	103.23	0.02	0.08	0.68	14.67	10.17	8.37	-	1.69	1.56
Металлургия																	
Амурметалл, 01	0.00	1500	9.80	26.02.2009	-	101.80	101.70	101.90	-0.10	0.03	0.11	17.18	9.63	9.11	-	2.10	1.92
ИНПРОМ, 02	0.89	1000	10.70	15.07.2010	19.07.2007	101.79	101.50	101.79	0.07	-0.25	0.35	31.07	10.51	-	8.17	0.68	0.63
ИНПРОМ, 03	0.15	1300	10.70	18.05.2011	23.05.2007	100.82	100.82	100.92	-0.11	-0.15	0.78	47.78	10.61	-	9.33	0.53	0.48
МаирИнвест, 01	0.29	500	12.30	03.04.2007	-	100.45	100.45	100.50	-0.05	0.20	0.20	10.45	12.24	11.62	-	0.41	0.36
МаирИнвест, 02	0.00	1000	10.90	16.12.2008	28.11.2006	100.60	100.40	100.80	0.00	0.00	0.08	46.88	10.83	-	2.03	0.07	0.07
Макси-Групп, 01	8.79	3000	11.25	12.03.2009	13.09.2007	98.04	98.04	98.30	0.04	-0.51	-0.40	15.41	11.47	-	14.17	0.83	0.73
МЗ им. Серова, 02	0.00	2000	8.75	27.02.2009	-	99.50	99.35	99.65	0.00	-0.05	-0.12	15.10	8.79	9.19	-	2.12	1.94
НМЗ им. Кузьмина, 01	0.00	1200	11.00	14.02.2010	16.08.2007	99.50	99.05	99.95	0.00	0.07	-0.03	23.81	11.06	-	11.97	0.76	0.68
НСММЗ, 01	0.00	1000	1.00	19.05.2008	-	86.02	0.00	105.00	0.00	0.00	0.00	4.52	1.16	11.42	-	1.53	1.37
ОМК, 01	20.98	3000	9.20	12.06.2008	-	101.90	101.85	102.00	0.10	-0.06	0.05</						

ЭМИТЕНТЫ	ОБЪЕМЫ		ПОГАШЕНИЕ/ ВЫКУП				ЦЕНА		ИЗМЕНЕНИЕ,%			ДОХОДНОСТЬ,%			ДЮРАЦИЯ		
	Оборот, млн. руб.	Объем, млрд. руб.	Купон,%	Погашение	Оферта	Индикат. цена	Покупка	Продажа	день	неделя	месяц	НКД	Текущая	К погаш.	К оферте	Дюр. лет.	Мод. дюр
Машиностроение																	
Автоваз, 02	0.00	3000	9.20	13.08.2008	14.02.2007	100.43	100.36	100.50	0.00	-0.23	-0.24	19.91	9.16	-	7.49	0.28	0.26
Автоваз, 03	0.50	5000	7.80	22.06.2010	26.06.2007	100.10	100.06	100.25	0.10	-0.03	-0.30	27.57	7.79	-	7.76	0.63	0.58
Вагонмаш, 01	3.07	300	13.50	19.06.2008	-	105.62	105.30	105.62	0.05	-0.09	0.05	49.56	12.78	9.90	-	1.45	1.32
ВКМ-Финанс, 01	0.00	1000	10.25	04.06.2008	06.12.2006	100.05	99.50	0.00	0.00	0.30	0.00	41.84	10.24	-	9.30	0.09	0.08
Волгабурмаш 01	1.75	600	11.00	08.10.2008	-	100.05	99.95	100.05	0.03	-0.09	-0.10	6.93	10.99	-	-	1.80	1.71
Газ-Финанс, 01	0.00	2000	8.49	08.02.2011	12.02.2008	100.17	100.14	100.19	0.00	-0.20	-0.15	18.61	8.48	-	8.51	1.22	1.12
ГТ-ТЭЦ Энерго 03	1.02	1500	12.04	18.04.2008	-	100.33	100.25	100.50	-0.07	-0.40	-0.27	4.62	12.00	-	-	1.40	1.35
ЕПК 01	0.00	1000	9.35	02.10.2008	04.10.2007	100.10	99.95	100.25	0.00	0.00	0.50	7.43	9.34	-	9.43	0.90	0.82
ИжАвто, 01	5.00	1200	10.70	14.03.2007	-	99.95	99.83	99.95	0.15	-0.02	0.15	14.95	10.71	10.68	-	0.36	0.32
Ижмаш, 02	0.00	1000	13.55	17.06.2008	19.12.2006	100.35	100.20	100.50	0.00	0.00	-0.25	50.49	13.50	-	10.22	0.13	0.11
Интегра Финанс, 01	0.00	2000	10.50	20.03.2009	-	101.02	0.00	101.05	0.00	-0.15	-0.15	12.08	10.39	10.25	-	2.14	1.94
ИРКУТ 03	10.23	3250	8.74	16.09.2010	-	102.30	102.25	102.40	0.20	-0.20	0.49	10.30	8.54	8.19	-	3.34	3.09
КАМАЗ-Финанс, 01	0.00	1200	6.00	11.11.2006	-	-	0.00	0.00	-	0.00	-	28.77	-	-	-	-	-
КАМАЗ-Финанс, 02	0.00	3000	8.45	17.09.2010	19.09.2008	100.09	99.97	100.20	0.00	0.01	0.07	9.72	8.44	-	8.57	1.76	1.62
Криогенмаш, 02	0.00	500	9.75	08.07.2008	-	100.62	100.00	0.00	0.00	-0.10	0.02	30.72	9.69	-	-	1.56	1.51
МиГ-Финанс, 01	0.00	1000	10.50	03.06.2009	06.06.2007	101.13	101.00	101.25	0.00	0.18	-0.44	42.86	10.38	-	8.65	0.56	0.52
Мотовилих. заводы, 01	0.00	1500	10.00	22.01.2009	26.07.2007	100.63	100.35	100.90	0.00	0.35	-0.28	27.12	9.94	-	9.26	0.70	0.64
Моторостроитель, 01	0.50	800	12.00	19.03.2009	20.09.2007	100.35	100.35	100.40	-0.04	-0.05	-0.15	14.14	11.96	-	11.87	0.85	0.76
ПМЗ, 01	8.64	750	9.90	21.07.2009	24.07.2007	100.24	100.24	100.35	0.00	0.23	-0.26	2.71	9.88	-	9.89	0.70	0.64
Промтрактор, 01	0.20	1500	9.75	03.07.2008	12.07.2007	99.90	99.77	99.90	-0.05	0.05	-0.06	31.79	9.76	-	9.91	0.66	0.60
Росвертол, 01	0.00	800	9.30	26.05.2009	27.11.2007	100.61	100.50	100.72	0.00	0.20	0.12	40.00	9.24	-	8.87	1.00	0.92
Салют-Энергия, 01	1.00	3000	10.15	25.12.2007	26.12.2006	100.10	100.05	100.17	0.00	-0.02	-0.19	35.87	10.14	-	9.12	0.15	0.13
НПО САТУРН, 01	0.00	1500	9.00	23.03.2008	24.03.2007	100.40	100.37	100.43	0.00	0.05	-0.13	10.36	8.96	-	7.85	0.39	0.36
Северсталь-авто, 01	0.00	1500	11.25	21.01.2010	25.01.2007	101.00	0.00	101.00	0.00	-0.68	-0.68	30.51	11.14	-	6.59	0.23	0.21
СОК-Автокомпл., 01	0.00	1100	12.32	24.04.2008	-	99.98	99.85	100.10	0.00	-0.03	-0.12	2.70	12.32	12.49	-	1.39	1.24
Стройтрансгаз, 01	15.23	3000	9.60	25.06.2008	-	101.54	100.41	101.55	0.14	-0.02	-0.39	33.67	9.45	8.75	-	1.51	1.39
ТВЗ, 03	0.00	1000	9.25	18.06.2010	20.06.2008	100.65	100.50	100.85	-0.20	0.00	0.26	33.71	9.19	-	8.99	1.50	1.38
Трансмашхолдинг, 01	0.00	1500	1.00	01.12.2007	-	90.02	0.00	95.00	0.00	0.00	0.00	4.25	1.11	11.40	-	1.07	0.96
Уралвагонзавод, 01	0.00	2000	9.40	30.09.2008	-	100.83	100.65	101.00	0.00	-0.30	0.53	7.98	9.32	9.11	-	1.78	1.63
Уралвагонзавод 02	19.13	3000	9.35	05.10.2010	03.10.2007	100.68	100.55	100.70	0.06	-0.05	-0.20	7.68	9.29	-	8.73	0.89	0.82
Добывающая промышленность																	
Белон-Финанс, 01	0.00	1500	9.10	03.06.2009	-	100.68	100.55	100.80	0.00	0.09	-0.15	37.15	9.04	8.99	-	2.28	2.09
СУЭК, 02	0.00	1000	8.50	15.02.2007	-	100.05	99.65	0.00	0.00	0.00	0.00	18.16	8.50	8.57	-	0.28	0.26
Хайленд Голд Финанс, 01	7.00	750	12.00	02.04.2008	-	100.07	100.00	100.07	-0.03	0.23	-0.25	9.86	11.99	-	-	1.38	1.36
Потребительский сектор																	
Аладушкин 01	0.10	500	12.00	08.03.2007	-	100.06	100.06	100.50	0.01	-2.03	0.00	18.74	11.99	11.60	-	0.34	0.31
АрнестФинанс, 01	0.00	600	10.30	29.04.2009	25.04.2007	101.37	0.00	101.70	0.00	0.00	0.00	2.54	10.30	-	10.24	0.47	0.43
Балтика, 01	0.00	1000	8.75	20.11.2007	-	-	0.00	101.40	0.00	-0.05	-0.20	32.60	8.63	7.59	-	1.06	0.99
Балтимор-Нева, 02	0.00	800	11.65	15.05.2008	23.11.2006	100.05	100.00	100.10	0.00	-0.11	-0.20	53.94	11.64	-	6.64	0.05	0.05
Вимм-Билль-Данн, 02	0.00	3000	9.00	15.12.2010	-	103.40	0.00	0.00	0.00	1.23	-0.10	33.29	8.70	8.17	-	3.43	3.17
Группа ОСТ, 02	0.00	1000	12.90	08.05.2008	10.05.2007	99.16	0.00	0.00	0.00	-0.08	-0.84	62.20	13.01	-	15.17	0.48	0.42
Джей-Эф-Си, 02	0.00	1200	13.00	04.12.2007	05.12.2006	100.31	100.25	100.37	0.00	-0.25	-0.32	53.42	12.96	-	8.96	0.09	0.08
Нидан-Инвест, 01	0.00	1000	10.80	16.05.2007	-	101.22	0.00	101.50	0.00	0.10	0.00	50.30	10.67	8.58	-	0.51	0.47
Инмарко, 01	0.00	1000	9.85	19.12.2008	22.12.2006	99.95	0.00	0.00	0.00	-0.05	-0.10	35.89	9.85	-	9.87	0.13	0.12
Красный Восток, 01	1.21	1500	11.50	25.02.2007	-	100.70	100.70	100.80	0.15	-0.20	-0.40	21.74	11.42	9.00	-	0.31	0.29
Нутринвестхолдинг, 01	0.32	1200	11.00	09.06.2009	-	100.25	100.25	100.30	0.08	-0.10	0.10	15.67	10.97	-	-	2.42	2.36
Нэфис Косметикс, 01	0.00	400	10.50	22.04.2007	-	100.25	0.00	0.00	0.00	-0.05	-0.15	3.74	10.47	9.90	-	0.47	0.42
Отеч. лекарства, 02	0.00	1300	10.25	17.02.2009	21.08.2007	99.60	99.40	99.80	0.00	0.00	0.00	20.50	10.29	-	11.03	0.77	0.70
Очаково, 02	0.00	1500	8.50	19.09.2008	-	99.23	99.00	99.45	0.00	-0.07	-0.12	9.78	8.57	9.29	-	1.36	1.24
ПИТ-Инвестментс 02	0.00	1500	4.99	23.03.2009	-	100.00	0.00	0.00	0.00	0.00	0.00	5.33	4.99	-	-	2.27	2.16
Русский Текстиль 02	2.31	1000	12.75	05.03.2009	-	98.00	98.00	98.10	-0.25	0.15	0.29	19.91	13.01	14.70	-	1.43	1.24
Русский Текстиль 03	0.00	1200	12.00	20.10.2009	18.10.2007	98.66	98.41	98.90	0.00	0.03	0.48	3.29	12.16	-	14.00	0.93	0.81
Санвэй, 01	0.00	1000	11.66	03.12.2008	06.06.2007	100.99	100.80	101.18	0.00	0.25	-0.26	47.60	11.55	-	10.10	0.56	0.51
Синергия, 01	0.00	1000	10.70	22.04.2009	24.10.2007	98.15	98.00	98.30	0.00	0.05	-1.45	2.64	10.90	-	13.18	0.95	0.84
Талосто-Финанс, 01	7.98	1000	10.00	06.03.2009	07.09.2007	99.92	99.85	100.10	0.12	0.04	0.10	15.34	10.01	-	10.32	0.82	0.74
Яковлевский Текстиль, 01	0.00	1000	12.00	31.10.2008	-	100.05	99.95	100.15	0.00	-0.05	-0.01	2.30	11.99	6.12	-	1.85	1.74
Агропромышленный комплекс																	
АПК Аркада 01	4.77	600	13.20	28.06.2008	29.06.2007	100.05	100.05	100.18	0.04	-0.11	-0.14	45.93	13.19	-	13.47	0.62	0.55
АПК Аркада, 02	2.74	1000	13.31	20.02.2009	22.08.2007	101.00	100.02	100.09	0.05	0.00	-0.06	26.62	13.30	-	13.61	0.77	0.68
АПК ОГО, 01	1.00	1100	15.50	22.04.2007	-	99.62	100.90	101.00	0.19	0.25	0.12	3.86	15.35	13.15	-	0.47	0.41
АПК ОГО, 02	1.04	1200	12.95	25.02.2009	-	100.16	99.50	99.64	0.14	-0.49	-0.15	24.13	13.00	13.57	-	1.85	1.63
Белгранкорм	0.00	700	10.90	02.12.2008	05.12.2006	100.24	100.01	100.30	0.00	0.29	-0.35	17.62	10.88	-	8.96	0.09	0.08
Евросервис																	

ЭМИТЕНТЫ	ОБЪЕМЫ		ПОГАШЕНИЕ/ ВЫКУП			ЦЕНА	ИЗМЕНЕНИЕ, %			ДОХОДНОСТЬ, %			ДЮРАЦИЯ				
	Оборот, млн. руб.	Объем, млрд. руб.	Купон, %	Погашение	Оферта		Индикат. цена	Покупка	Продажа	день	неделя	месяц	НКД	Текущая	К погаш.	К оферте	Дюр. лет.
Розничный сектор																	
Арбат энд Ко, 01	0.00	1500	10.50	20.06.2008	22.06.2007	100.10	100.00	100.20	0.00	-0.15	-0.05	38.26	10.49	-	10.55	0.61	0.55
Виктория-Финанс, 01	10.98	1500	9.90	29.01.2009	01.02.2007	99.76	99.76	99.95	-0.05	0.05	0.10	24.95	9.92	-	10.63	0.25	0.22
Детский мир, 01	76.23	1150	8.50	26.05.2015	-	99.00	99.00	99.25	0.10	0.00	0.05	35.16	8.59	8.85	-	6.03	5.54
Дикая Орхидея, 01	5.02	1000	11.30	09.04.2009	12.04.2007	100.40	100.25	100.40	-0.08	-0.02	0.08	6.81	11.25	-	10.75	0.43	0.39
Дикси-Финанс, 01	2.43	3000	9.25	17.03.2011	-	97.15	96.50	97.50	-0.15	-0.25	-0.51	10.90	9.52	10.32	-	3.64	3.30
ДОМО-Финанс, 01	0.00	1000	12.50	14.02.2008	15.02.2007	99.98	99.85	100.10	0.00	0.05	-0.10	26.71	12.50	-	12.26	0.29	0.25
Евросеть, 02	5.00	3000	10.25	02.06.2009	04.12.2007	99.90	99.50	100.00	-0.15	-0.16	-0.01	42.12	10.26	-	10.60	1.01	0.92
Инком-Лада, 02	2.80	1400	11.75	12.02.2010	16.02.2007	100.15	99.95	100.15	0.20	0.05	-0.10	24.79	11.73	-	11.67	0.28	0.25
Копейка ТД, 01	0.00	1200	9.75	17.06.2008	19.12.2006	100.30	100.20	100.40	0.00	-0.10	-0.15	3.74	9.72	-	7.32	0.13	0.12
Копейка ТД, 02	0.83	4000	8.70	15.02.2012	18.02.2009	99.37	99.37	99.40	0.00	-0.30	0.21	17.16	8.76	-	9.31	2.07	1.89
Магнит 01	0.00	2000	9.34	19.11.2008	-	102.20	0.00	0.00	0.00	0.05	0.20	41.71	9.14	8.31	-	1.84	1.70
Марта Финанс, 02	0.99	1000	11.75	06.12.2009	07.06.2007	99.30	99.20	99.48	-0.19	0.00	0.00	47.97	11.83	-	13.39	0.56	0.50
Марта-Финанс, 01	0.50	700	14.84	22.05.2008	-	102.15	102.15	102.35	-0.24	-0.05	-0.13	65.87	14.53	13.68	-	1.36	1.19
Матрица Финанс	2.64	1200	12.32	10.12.2008	13.06.2007	99.13	99.03	99.24	0.07	-0.15	-0.20	47.93	12.43	-	14.27	0.58	0.51
МИР Финанс	0.00	1000	9.89	27.12.2007	27.12.2006	100.00	99.95	100.05	0.00	0.00	-0.01	34.95	9.89	-	9.77	0.15	0.13
Монетка, 01	0.51	1000	10.70	14.05.2009	15.11.2007	99.80	99.70	100.20	-0.10	-0.15	0.03	49.54	10.72	-	11.20	0.96	0.86
Натур продукт, 02	0.00	1000	10.75	16.06.2009	18.12.2007	100.17	0.00	101.00	0.00	0.26	0.29	40.05	10.73	-	10.84	1.05	0.95
Перекресток, 01	0.00	1500	8.15	08.07.2008	-	100.10	0.00	100.10	0.00	0.00	0.10	25.68	8.14	-	-	1.58	1.53
Пятерочка Финанс, 01	0.00	1500	11.45	12.05.2010	-	109.85	109.80	109.90	0.00	-0.09	-0.03	53.33	10.42	8.34	-	2.88	2.66
Пятерочка Финанс, 02	1.04	3000	9.30	14.12.2010	-	103.90	103.90	104.10	0.00	-0.05	-0.19	34.65	8.95	8.33	-	3.41	3.15
Техносила, 01	3.72	2000	10.00	26.05.2011	28.05.2008	99.20	99.00	99.50	0.20	-0.35	-0.55	42.74	10.08	-	10.84	1.43	1.29
ТОП-КНИГА, 01	0.00	700	11.35	05.02.2009	08.02.2007	100.43	100.30	100.55	0.00	0.04	-0.20	26.43	11.30	-	9.46	0.27	0.24
Лесная промышленность и ЦБК																	
АЦБК-Инвест, 02	0.00	500	11.80	20.05.2008	21.11.2006	100.53	100.00	101.05	0.00	-1.81	-0.79	23.60	11.74	-	1.12	0.05	0.05
АЦБК, 03	0.00	1500	9.95	14.04.2011	18.10.2007	100.62	0.00	101.25	0.00	-0.25	0.04	4.09	9.89	-	9.59	0.92	0.84
Волга, 01	6.52	1500	12.00	13.03.2007	-	100.30	100.20	100.40	-0.05	0.00	-0.84	16.77	11.96	10.95	-	0.36	0.32
ГОТЭК, 02	0.00	1500	11.50	18.06.2009	21.12.2006	99.91	99.80	100.02	0.00	-0.10	0.20	42.22	11.51	-	11.70	0.13	0.12
ДЗ-финанс, 01	0.00	400	11.60	23.05.2008	25.05.2007	99.55	99.35	99.74	0.00	-0.20	-0.57	51.17	11.65	-	12.83	0.53	0.47
НЛК 01	0.00	500	0.00	31.01.2008	-	99.75	99.50	100.00	0.00	0.00	-0.05	0.00	0.00	-	-	1.74	1.74
ПЭФ Союз, 01	0.00	300	10.00	09.10.2007	-	100.00	0.00	0.00	0.00	1.01	0.00	7.95	10.00	10.23	-	0.91	0.82
Строительство, ипотека и недвижимость																	
Адамант, 01	0.00	500	13.10	05.06.2008	-	101.08	101.00	101.15	0.00	-0.20	-0.35	53.12	12.96	12.06	-	1.42	1.26
Адамант, 02	0.52	2000	11.25	20.05.2010	24.05.2007	100.10	100.05	100.24	-0.05	0.00	0.00	21.88	11.24	-	11.52	0.53	0.48
АИЖК 01	0.00	1070	11.00	01.12.2008	-	108.01	0.00	0.00	0.00	0.01	0.38	10.18	6.91	-	1.84	1.72	
АИЖК, 02	0.00	1500	11.00	01.02.2010	-	110.85	110.70	111.00	0.00	0.00	-0.36	28.33	9.92	7.32	-	2.78	2.59
АИЖК, 03	0.00	2250	9.40	15.10.2010	-	105.77	105.50	106.03	0.00	0.00	-0.08	4.89	8.89	7.23	-	2.43	2.27
АИЖК, 04	0.00	900	8.70	01.02.2012	-	106.30	0.00	106.30	0.00	0.00	0.00	0.48	8.18	7.45	-	4.30	4.00
БЖФ, 01	0.00	500	12.65	19.12.2008	22.12.2006	100.20	100.00	0.00	0.00	-0.08	0.00	14.56	12.62	-	10.98	0.13	0.12
Главмосстрой, 01	0.00	2000	1.00	27.05.2007	-	85.26	84.00	95.00	0.00	1.06	3.26	1.89	1.17	-	-	0.56	0.42
Главмосстрой, 02	13.50	4000	11.50	17.03.2011	22.03.2007	101.25	101.20	101.60	0.05	-0.07	0.03	13.55	11.36	-	8.01	0.38	0.35
ИНТЕКО, 01	0.00	1200	10.95	15.02.2007	-	99.85	99.50	100.20	0.00	0.05	-0.05	23.40	10.97	11.23	-	0.29	0.26
Искитимцемент 02	0.00	500	12.50	05.11.2008	07.11.2007	100.80	0.00	0.00	0.00	-0.40	0.30	29.45	12.40	-	12.17	0.94	0.84
Искитимцемент, 01	0.29	200	16.80	24.12.2006	-	100.90	100.88	100.97	0.09	0.20	-0.53	18.87	16.65	10.08	-	0.14	0.13
Лаверна, 01	0.00	1000	11.25	08.04.2010	12.04.2007	100.56	100.50	100.61	0.00	-0.03	0.30	6.78	11.19	-	9.86	0.44	0.40
МИА, 01	0.00	2200	10.00	20.09.2012	-	102.00	101.50	102.49	0.00	-0.05	0.49	1.97	9.80	9.62	-	2.85	2.60
МИА, 02	0.00	1000	9.50	09.08.2008	06.02.2007	100.15	0.00	0.00	0.00	0.10	0.15	22.64	9.49	-	9.21	0.25	0.23
МИА, 03	0.00	1500	9.40	23.02.2012	30.08.2007	100.01	100.00	0.00	0.00	0.00	-0.14	16.48	9.40	-	9.72	0.79	0.72
Миракс Групп	0.00	1000	12.50	19.08.2008	-	101.13	101.00	101.25	0.00	0.05	0.35	25.00	12.36	11.55	-	1.63	1.46
МОИА, 01	0.00	1500	9.00	21.12.2010	23.12.2006	102.10	0.00	102.10	0.00	0.00	0.39	33.29	8.81	-	-	0.14	0.14
ПИК, 05	4.53	1120	10.20	20.05.2008	22.05.2007	99.40	99.40	99.45	0.00	0.05	0.16	20.40	10.26	-	11.83	0.53	0.47
Салаватстекло 01	0.00	750	11.60	25.03.2008	-	103.20	103.10	103.30	0.00	0.00	-0.10	12.08	11.24	9.29	-	1.31	1.20
Салаватстекло 02	0.52	1200	9.28	28.10.2009	31.10.2007	100.30	100.00	100.30	0.05	-0.05	-0.25	0.51	9.25	-	9.16	0.97	0.89
Сиб. цемент., 03	0.00	800	9.70	12.06.2008	14.06.2007	100.20	0.00	0.00	0.00	-0.10	0.10	37.47	9.68	-	9.54	0.59	0.54
СУ-155	0.00	1500	10.50	30.03.2007	-	99.95	99.90	100.00	0.00	-0.09	-0.06	10.36	10.51	11.04	-	0.40	0.36
Терна-Финанс, 01	1.01	500	14.00	16.12.2008	19.12.2006	100.50	100.50	100.52	0.00	-0.05	-0.08	17.26	13.93	-	9.81	0.13	0.11
ЦУН ЛенСпецСМУ, 01	0.00	1000	11.75	22.04.2010	24.04.2008	100.22	100.00	100.44	0.00	0.10	0.01	2.58	11.72	-	11.66	1.35	1.21
ЮСКК, 01	0.13	600	14.00	01.07.2008	17.01.2008	100.20	0.00	100.50	0.20	-0.11	0.16	46.79	13.97	-	7.80	1.10	1.02
Транспорт																	
АвиаК. Самара, 01	0.00	350	14.00	08.03.2007	-	100.90	100.60	100.95	0.31	0.00	-0.19	21.86	13.88	11.03	-	0.34	0.31
Ист Лайн Хэндлинг, 02	0.00	3000	11.59	22.05.2008	23.11.2006	100.09	100.05	100.13	0.00	-0.01	0.09	51.44	11.58	-	9.45	0.05	0.05
ММК-Транс, 01	0.00	650	11.50	10.07.2008	11.01.2007	100.31	100.25	100.37	0.00	0.10	-0.24	35.60	11.46	-	9.49	0.19	0.17
РЖД, 05	0.00	10000	6.67	22.01.2009	-	100.01	99.95	100.07	0.00	-0.12	0.03	18.09	6.67	6.77	-		

ЭМИТЕНТЫ	ОБЪЕМЫ		ПОГАШЕНИЕ/ ВЫКУП				ЦЕНА		ИЗМЕНЕНИЕ,%			ДОХОДНОСТЬ,%			ДЮРАЦИЯ		
	Оборот, млн. руб.	Объем, млрд. руб.	Купон,%	Погашение	Оферта	Индикат. цена	Покупка	Продажа	день	неделя	месяц	НКД	Текущая	К погаш.	К оферте	Дюр. лет.	Мод. Дюр
Химия и нефтехимия																	
Группа Нитол, 01	0.00	1000	12.00	16.12.2008	19.12.2006	100.15	0.00	0.00	0.00	0.00	-0.45	44.71	11.98	-	10.33	0.13	0.11
Дорогобуж, 01	0.00	900	9.90	11.06.2008	13.12.2006	100.21	100.17	100.25	0.00	0.00	-0.35	38.52	9.88	-	7.67	0.11	0.10
Куйбышевазот-инвест, 02	0.00	2000	8.80	04.03.2011	-	100.66	100.56	100.75	0.00	-0.03	0.32	13.50	8.74	8.80	-	3.65	3.36
Марийский НПЗ, 01	0.00	800	12.40	16.12.2008	19.06.2007	100.60	100.40	100.80	0.00	0.00	0.08	46.20	12.33	-	11.64	0.60	0.53
НИКОСХИМ, 01	0.00	750	14.00	14.12.2006	-	100.39	100.02	100.75	0.00	-0.07	-0.04	54.08	13.95	9.99	-	0.11	0.10
НКНХ, 04	0.00	1500	9.99	26.03.2012	02.04.2009	104.65	0.00	0.00	0.00	0.08	-0.29	8.76	9.55	-	7.95	2.19	2.03
НКНХ, 03	0.00	2000	8.00	01.09.2007	-	-	0.00	0.00	-	-	0.10	6.90	-	-	-	-	-
САНОС 02	0.00	3000	10.00	10.11.2009	13.11.2007	105.65	0.00	0.00	0.00	-0.09	0.14	46.85	9.47	8.02	-	2.58	2.39
УХК, 01	0.00	500	10.00	21.01.2011	26.01.2007	100.56	100.01	101.10	0.00	0.04	0.05	1.92	9.94	-	7.53	0.23	0.21
Финансовый сектор																	
Абсолют банк, 02	0.00	1000	9.70	30.06.2008	02.06.2007	100.50	100.20	100.80	0.00	0.00	-0.07	16.48	9.65	-	9.09	0.56	0.51
АК БАРС, 02	6.00	1500	8.25	22.01.2009	26.07.2007	99.95	0.00	0.00	0.01	-0.06	-0.06	22.38	8.25	-	8.46	0.71	0.65
Банк Зенит, 01	0.00	1000	8.00	24.03.2007	-	100.07	99.96	100.18	0.00	0.21	-0.15	9.21	7.99	7.74	-	0.39	0.36
Банк ЗЕНИТ, 02	0.00	2000	8.39	16.02.2009	-	99.94	99.87	100.00	0.00	-0.09	-0.09	18.16	8.40	8.59	-	2.10	1.93
Банк Кедр, 01	0.00	450	11.50	05.10.2007	-	99.93	0.00	99.93	0.00	-0.10	-0.02	8.82	11.51	12.08	-	0.88	0.78
Банк СПб, 01	0.50	1000	9.60	22.06.2009	17.06.2007	99.60	99.00	99.90	0.40	-0.39	-0.55	13.15	9.64	-	10.66	0.60	0.54
Банк Спурт, 01	0.00	500	9.25	15.11.2007	16.11.2006	100.05	0.00	0.00	0.00	0.00	-0.05	19.77	9.25	-	7.69	0.04	0.03
Внешторгбанк 04	0.00	5000	6.50	19.03.2009	22.03.2007	100.35	0.00	0.00	0.00	0.00	-0.30	7.66	6.48	-	5.52	0.38	0.36
Внешторгбанк 05	0.00	15000	6.20	17.10.2013	26.04.2007	100.45	0.00	0.00	0.00	0.00	-0.20	1.36	6.17	-	5.34	0.47	0.45
Газбанк, 01	11.00	750	11.00	25.11.2008	21.11.2006	100.00	0.00	100.20	0.00	0.15	-0.15	49.42	11.00	-	10.48	0.05	0.04
Газпромбанк, 01	0.00	1500	7.10	27.01.2011	-	99.30	99.20	99.40	0.00	-0.12	-0.40	17.90	7.15	7.42	-	3.67	3.41
ЕБРР, 01	15.01	5000	4.49	12.05.2010	-	100.00	99.95	100.15	0.01	-0.05	-0.05	9.72	4.49	-	-	3.48	3.48
ЕБРР, 02	0.00	5000	0.00	21.04.2011	-	99.89	99.95	0.00	0.00	-0.16	-0.24	0.00	0.00	-	-	4.47	4.46
КИТ Финанс, 01	0.00	2000	10.50	18.12.2008	17.12.2006	100.52	100.33	100.70	0.00	-0.10	-0.25	39.99	10.45	-	5.96	0.12	0.11
Мастер-Банк, 02	5.01	1000	11.75	23.05.2008	25.05.2007	100.15	100.05	100.15	0.15	-0.03	0.10	51.83	11.73	-	11.76	0.53	0.47
МКБ 01	13.98	500	10.50	25.04.2007	-	99.86	99.86	100.00	-0.15	0.09	-0.30	2.59	10.51	11.25	-	0.47	0.42
МКБ, 02	4.99	1000	10.40	04.06.2009	06.12.2007	99.70	99.60	99.75	-0.05	-0.21	-0.20	42.17	10.43	-	10.96	1.02	0.92
ММБ, 01	0.00	1000	8.30	13.02.2007	-	101.00	0.00	0.00	0.00	-	0.00	18.19	8.22	4.59	-	0.28	0.27
ММБ, 02	0.00	3000	6.50	11.02.2009	14.02.2007	100.32	0.00	0.00	0.00	-	0.27	14.07	6.48	-	5.27	0.28	0.27
Москоммерцбанк, 01	0.00	1000	9.76	10.12.2008	06.12.2006	100.14	100.08	100.19	0.00	-0.11	-0.10	39.84	9.75	-	7.94	0.09	0.08
НОМОС-Банк, 06	0.00	800	10.03	16.08.2007	-	102.60	102.20	103.00	0.00	-0.05	0.20	21.43	9.78	6.65	-	0.76	0.71
НОМОС-Банк, 07	0.00	3000	8.25	16.06.2009	18.12.2007	100.15	100.10	100.20	0.00	0.00	-0.10	30.74	8.24	-	8.26	1.07	0.98
НФК, 01	0.00	1000	9.80	12.05.2009	07.05.2007	100.00	0.00	0.00	0.00	0.00	0.00	24.43	9.80	-	10.16	0.49	0.44
Пробизнесбанк, 05	0.00	1000	9.69	29.04.2009	-	99.50	0.00	0.00	0.00	0.00	-0.55	0.53	9.74	9.56	-	2.27	2.07
Росбанк, 01	1.51	3000	9.25	15.02.2009	14.02.2007	100.74	100.57	100.90	-0.16	0.00	-0.24	20.27	9.18	-	6.45	0.28	0.27
Россельхозбанк 01	0.00	3000	7.50	04.06.2008	06.12.2006	100.32	0.00	101.45	0.00	0.00	0.00	11.92	7.48	-	3.96	0.09	0.09
Россельхозбанк, 02	10.18	7000	7.85	16.02.2011	-	101.80	101.55	101.80	0.03	-0.33	-0.34	15.48	7.71	7.56	-	3.64	3.38
Русский Стандарт 04	0.10	3000	8.25	03.03.2008	-	100.00	100.00	100.10	-0.10	-0.06	0.10	14.24	8.25	8.40	-	1.27	1.17
Русский Стандарт 05	0.00	5000	7.60	09.09.2010	15.03.2007	99.90	99.70	0.00	0.00	0.00	0.40	10.41	7.61	-	7.80	0.36	0.34
Русский Стандарт, 03	0.00	2000	8.40	22.08.2007	-	100.15	100.00	100.30	0.00	0.00	0.10	16.57	8.39	8.34	-	0.78	0.72
Русский Стандарт, 06	0.00	6000	8.10	09.02.2011	15.08.2007	100.27	0.00	100.30	0.00	0.30	0.27	17.53	8.08	-	7.87	0.76	0.71
Русь-Банк, 01	15.02	1400	10.50	19.03.2009	22.03.2007	100.10	99.90	100.12	0.00	-0.05	-0.05	12.37	10.49	-	10.10	0.38	0.35
Сибкадембанк, 01	0.00	470	8.75	05.04.2007	-	101.22	0.00	103.00	0.00	0.06	1.01	6.95	8.64	3.71	-	0.65	0.63
Сибкадембанк, 02	0.00	1500	10.00	12.12.2008	15.06.2007	100.00	0.00	100.00	0.00	-0.20	-0.20	13.42	10.00	-	10.37	0.60	0.54
Сибкадембанк, 03	0.00	3000	9.60	04.06.2009	-	100.40	100.00	100.80	0.00	-0.05	-0.59	38.93	9.56	9.64	-	2.27	2.07
Собинбанк, 01	0.00	2000	12.00	13.05.2009	14.11.2007	98.98	98.40	99.55	0.00	-0.20	-10.09	55.89	12.12	-	13.51	0.95	0.83
СОЮЗ банк, 01	0.02	1000	9.25	24.04.2008	-	101.90	101.80	101.90	0.09	0.06	0.05	2.03	9.08	8.11	-	1.39	1.29
Судостр. банк, 01	0.38	1500	10.50	02.07.2009	05.07.2007	99.90	99.90	100.00	0.00	-0.10	-0.20	34.52	10.51	-	10.89	0.64	0.58
Татфондбанк, 03	20.00	1500	10.00	19.05.2009	20.11.2007	100.01	99.95	100.01	0.00	-0.07	0.05	20.00	10.00	-	10.37	0.99	0.89
ТК Финанс, 01	0.00	1000	10.75	18.09.2008	22.03.2007	100.03	99.95	100.11	0.00	-	-2.68	12.66	10.75	-	10.53	0.38	0.34
ТуранАлем 01	0.00	3000	0.00	06.10.2009	-	100.00	0.00	0.00	0.00	0.00	0.00	0.00	0.00	-	-	2.93	2.93
Уралвнешторгбанк, 01	0.00	1500	10.25	24.04.2008	26.04.2007	100.32	0.00	100.45	0.00	0.00	-0.30	2.25	10.22	-	9.91	0.47	0.43
Финанс Инт Инв, 02	0.00	2500	7.50	12.09.2007	-	100.00	0.00	0.00	0.00	-	0.00	10.48	7.50	7.62	-	0.84	0.78
ХКБ Банк, 02	0.00	3000	8.50	11.05.2010	15.05.2007	100.00	0.00	0.00	0.00	0.10	0.15	39.82	8.50	-	8.67	0.51	0.47
ХКБ Банк, 03	1.00	3000	8.25	16.09.2010	22.03.2007	99.65	99.60	100.00	0.10	0.05	-0.30	9.72	8.28	-	9.50	0.38	0.34
Юниаструмбанк, 01	0.00	1000	12.50	17.02.2009	20.02.2007	100.32	100.25	100.38	0.00	0.05	0.12	25.00	12.46	-	11.13	0.30	0.27

Источники: REUTERS, расчеты Банка Москвы

ЭМИТЕНТЫ	ОБЪЁМ		ПОГАШЕНИЕ		ЦЕНА		ИЗМЕНЕНИЕ,%			ДОХОДНОСТЬ,%			РЕЙТИНГ			ДЮРАЦИЯ		
	Объем, млн.	Купон,%	Погашение	Дней до погашения	Покупка	Продажа	день	неделю	месяц	К погаш.	Текущая	Спред к benchmark	Fitch	S&P	Moody's	Дюр. лет.	Мод. дюр	
Суверенные еврооблигации																		
Россия 07	\$ 2 400	10	26.06.2007	231	102.88	102.94	0.00	0.00	-0.42	5.26	9.72	45	BBB+	A-	Baa2	0.60	0.59	
Россия 10	\$ 2 718	8.25	31.03.2010	1240	104.81	105.13	0.06	0.12	-0.24	5.48	7.87	74	BBB+	A-	Baa2	1.77	1.72	
Россия 18	\$ 3 466	11	24.07.2018	4277	143.06	144.31	-0.26	-0.04	0.44	5.84	7.69	114	BBB+	A-	Baa2	7.52	7.30	
Россия 30	\$19 526	5	31.03.2030	8545	111.69	111.88	0.00	-0.11	0.62	5.81	4.48	111	BBB+	A-	Baa2	7.49	7.28	
Россия 28	\$ 2 500	12.75	24.06.2028	7900	178.75	179.81	-0.03	-0.45	0.38	6.13	7.13	143	BBB+	A-	Baa2	10.46	10.15	
Облигации Минфина РФ																		
MINFIN 8	\$ 1 322	3	14.11.2007	372	98.25	99.00	0.00	0.00	0.00	6.16	3.05	0	BBB+	A-	Baa2	2.78	2.58	
MINFIN 5	\$ 2 837	3	14.05.2008	554	96.00	96.00	0.00	-0.13	0.19	6.38	3.13	0	BBB+	A-	Baa2	3.76	3.57	
MINFIN 7	\$ 1 750	3	14.05.2011	1649	89.13	90.25	0.00	-0.35	-0.69	7.12	3.37	0	BBB+	A-	Baa2	6.20	5.85	
Облигации Aries																		
ARIES 01	€ 2 000	6.919	25.10.2007	352	103.04	103.07	-0.01	-0.05	-0.26	3.76	6.71	11			Aaa		2.63	
ARIES 02	€ 1 000	7.75	25.10.2009	1083	110.35	110.65	-0.09	0.05	-0.58	3.97	7.02	26			Aaa	2.76	2.65	
ARIES 03	\$ 2 436	9.6	25.10.2014	2909	128.26	128.50	-0.30	0.30	-0.66	5.22	7.48	51			Aaa	6.02	5.86	
Муниципальные еврооблигации																		
Москва 11	€ 374	6.45	12.10.2011	1800	107.38	107.92	-0.01	-0.14	0.10	4.73	6.01	99	BBB+	BBB+	Baa2	4.38	4.18	
Татарстан 15	€ 250	7.7	03.08.2015	3191	100.94	102.13	-0.31	0.16	0.09	7.55	7.63	284				6.41	6.18	
Корпоративные еврооблигации																		
Роснефть 06	\$ 150	12.75	20.11.2006	13	100.13	100.38	0.00	-0.12	-0.50	8.01	12.73	298	BB+	BB	Baa2	0.03	0.03	
Сибнефть 07	\$ 400	11.5	13.02.2007	98	101.35	101.66	-0.04	-0.10	-0.39	6.08	11.35	100	NR	BB+		0.26	0.26	
Джей-Эф-Си 07	\$ 60	9.75	10.04.2007	154	100.65	100.86	-0.02	-0.02	-0.09	8.08	9.69	294	NR	BB+		0.42	0.41	
ГАЗПРОМ 07	\$ 500	9.125	25.04.2007	169	101.35	101.55	-0.03	-0.22	-0.24	6.09	9.00	95	BBB-	BBB-	Baa1	0.46	0.45	
ТНК 07	\$ 700	11	06.11.2007	364	104.49	104.89	-0.03	-0.34	-0.39	6.26	10.53	108	BBB-	BBB-	Baa1	0.97	0.94	
МТС 08	\$ 400	9.75	30.01.2008	449	103.90	104.30	-0.10	0.05	0.14	6.37	9.38	120			BB-	WR	1.16	1.12
Система 08	\$ 350	10.25	14.04.2008	524	104.48	104.94	-0.11	-0.01	-0.11	6.90	9.81	209	B+	BB-		1.36	1.32	
Алроса 08	\$ 500	8.125	06.05.2008	546	103.13	103.64	-0.06	-0.21	0.04	5.90	7.88	108			B		1.44	1.40
Вимм-Билль-Данн 08	\$ 150	8.5	21.05.2008	561	101.49	102.06	-0.01	-0.04	0.10	7.45	8.38	263			B+	WR	1.42	1.37
ММК 08	\$ 300	8	21.10.2008	714	101.89	102.38	-0.10	0.57	0.49	6.94	7.85	213	BB-	BB	WR	1.84	1.78	
Сибнефть 09	\$ 500	10.75	15.01.2009	800	109.51	110.06	-0.07	-0.30	-0.12	6.03	9.82	121	NR	BB+		1.96	1.90	
Северсталь 09	\$ 325	8.625	24.02.2009	840	103.41	104.00	-0.09	-0.26	0.38	6.98	8.34	216				2.10	2.03	
Ситроникс 09	\$ 200	7.875	02.03.2009	846	99.20	99.66	-0.11	-0.14	0.18	8.25	7.94	344				2.13	2.05	
Вымпелком 09	\$ 450	10	16.06.2009	952	107.65	108.21	0.00	-0.19	0.48	6.74	9.29	200			BB+	WR	2.28	2.21
Евразхолдинг 09	\$ 300	10.88	03.08.2009	1000	109.74	110.28	-0.08	-0.09	0.48	6.90	9.91	215				2.39	2.31	
НОРНИКЕЛЬ, 09	\$ 500	7.125	30.09.2009	1058	102.57	103.08	0.01	-0.03	1.12	6.14	6.95	140				2.65	2.57	
ГАЗПРОМ 09	\$ 700	10.5	21.10.2009	1079	112.97	113.35	-0.13	-0.04	-0.12	5.66	9.29	92	BBB-	BBB-	Baa1	2.62	2.55	
Мегафон 09	\$ 375	8	10.12.2009	1129	102.84	103.41	-0.03	0.40	0.66	6.96	7.78	221	BB	BB-	WR	2.72	2.63	
Вымпелком 10	\$ 300	8	11.02.2010	1192	103.05	103.71	-0.12	0.04	0.61	6.93	7.76	218			BB+	WR	2.88	2.79
ГАЗПРОМ 10	€ 1 000	7.8	27.09.2010	1420	111.32	111.58	-0.07	0.14	-0.13	4.55	7.01	82	BBB-	BBB-	Baa1	3.49	3.34	
МТС 10	\$ 400	8.375	14.10.2010	1437	104.69	105.26	-0.11	0.41	0.80	6.96	8.00	221			BB-	WR	3.44	3.33
Вымпелком 11	\$ 300	8.375	22.10.2011	1810	105.69	106.32	0.00	0.00	0.00	6.99	7.92	232			BB-	WR	4.17	4.03
Система 11	\$ 350	8.875	28.01.2011	1543	103.87	104.58	-0.13	0.25	0.38	7.78	8.54	303	B+	BB-		3.54	3.41	
МТС 12	\$ 400	8	28.01.2012	1908	104.11	104.77	-0.25	0.97	2.33	7.04	7.68	236			B+		4.30	4.16
Галерея 13	\$ 175	10.13	15.05.2013	2381	99.75	101.25	-0.33	0.58	2.05	10.18	10.15	550				4.16	3.96	
Северсталь 14	\$ 375	9.25	19.04.2014	2720	108.06	108.91	-0.18	-0.19	1.94	7.80	8.56	312				5.60	5.39	
Алроса 14	\$ 800	8.875	17.11.2014	2932	114.38	114.87	-0.03	0.02	1.04	6.54	7.76	186				5.85	5.66	
РЖД 30	12600 rub	8.375	30.06.2012	2062	103.50	0.00	0.00	0.49	0.73	6.88	8.09	58				2.34	2.30	
РЖД 30	1000 rub	11	30.06.2012	2062	101.38	101.75	-	0.00	0.00	10.69	10.85	406				4.49	4.37	
ГАЗПРОМ 12	€ 1 000	4.56	09.12.2012	2224	98.39	98.88	-0.14	0.19	0.26	4.87	4.63	112				5.22	4.98	
ГАЗПРОМ 13-1	\$ 1 750	9.625	01.03.2013	2306	118.26	118.76	-0.29	0.19	0.10	6.09	8.14	141	BBB-	BBB-	Baa1	4.93	4.79	
ГАЗПРОМ 13-2	\$ 1 222	4.505	22.07.2013	2449	96.21	97.29	-0.04	-0.28	0.00	5.93	4.68	123				2.73	2.65	
ГАЗПРОМ 13-3	\$ 647	5.625	22.07.2013	2449	99.34	99.73	-0.04	0.03	0.13	5.89	5.66	121				2.49	2.42	
ГАЗПРОМ 15	\$ 1 000	5.875	01.06.2015	3128	105.49	105.86	-0.32	0.29	0.46	5.06	5.57	130				6.86	6.53	
Евразхолдинг 15	\$ 750	8.25	10.11.2015	3290	102.21	102.86	-0.04	-0.28	2.58	7.90	8.07	320	BB	BB-		6.31	6.07	
ГАЗПРОМ 20	\$ 1 250	7.201	01.02.2020	4834	104.59	105.01	-0.11	-0.02	0.15	6.67	6.88	196	BBB-	BBB-	Baa1	8.70	8.42	
ГАЗПРОМ 34	\$ 1 000	8.625	28.04.2034	10034	126.51	127.01	-0.40	1.42	1.86	6.53	6.82	175	BBB-	BBB-	Baa1	12.47	12.08	

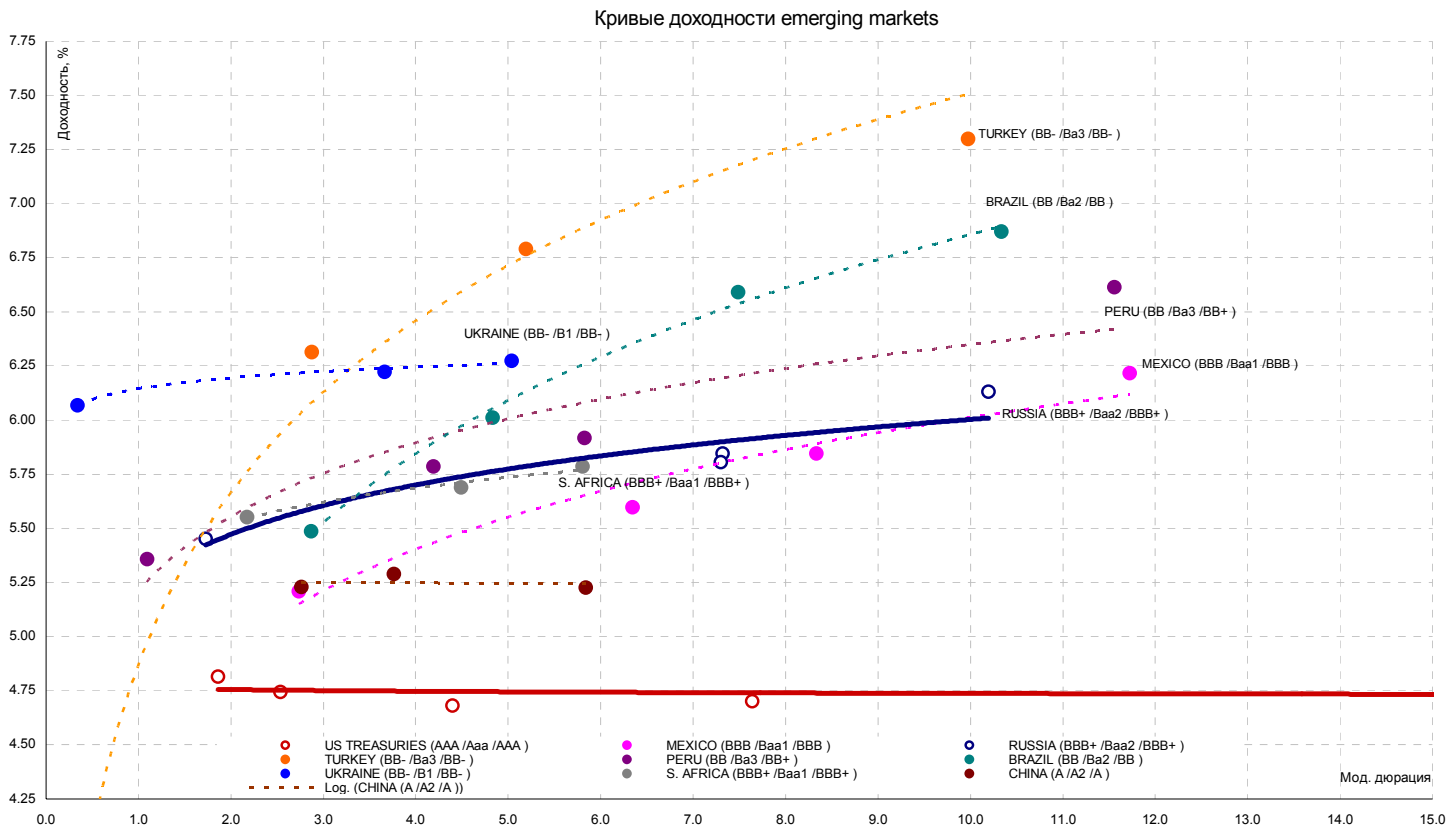
Источники: REUTERS

ЭМИТЕНТЫ	ОБЪЁМ		ПОГАШЕНИЕ		ЦЕНА		ИЗМЕНЕНИЕ, %			ДОХОДНОСТЬ, %		РЕЙТИНГ			ДЮРАЦИЯ		
	Объем, млн.	Купон, %	Погашение	Дней до погашения	Покупка	Продажа	день	неделю	месяц	К погаш.	Текущая	Спред к benchmark	S&P	Moody's	Fitch	Дюр. лет.	Мод. дюр.
Еврооблигации финансового сектора																	
Русс. Станд 07	\$ 200	6.72	08.02.2007	93	99.69	99.95	0.00	-0.01	-0.13	7.87	6.74	278		B+		0.25	0.24
Петрокоммерц 07	\$ 120	9	09.02.2007	94	100.18	100.34	-0.01	-0.03	-0.02	8.09	8.98	306		B+		0.25	0.25
Русс. Станд 07	\$ 300	8.75	14.04.2007	158	100.46	100.72	-0.05	-0.03	-0.22	7.60	8.71	246		B+		0.43	0.42
Импексбанк 07	\$ 100	9	29.06.2007	234	101.77	102.10	-0.04	-0.01	0.12	6.11	8.84	94	BBB-	NR		0.62	0.60
Альфабанк 07	\$ 150	7.75	09.02.2007	94	100.19	100.50	-0.01	0.01	0.02	6.53	7.74	158				0.26	0.25
Русс. Станд 07	\$ 300	7.8	28.09.2007	325	100.01	100.58	-0.12	-0.05	-0.32	7.77	7.80	261		B+		0.87	0.84
НОМОС 07	\$ 100	9.125	13.02.2007	98	100.41	100.64	-0.04	-0.04	-0.01	7.36	9.09	228				0.26	0.26
ИБГ Никойл	\$ 150	9	19.03.2007	132	100.42	100.76	-0.05	0.01	-0.08	7.71	8.96	266	B	B		0.36	0.35
Русс. Станд 07	\$ 300	8.75	14.04.2007	158	100.46	100.72	-0.05	-0.03	-0.22	7.60	8.71	246		B+		0.43	0.42
Росбанк, 07	\$ 150	7.625	09.07.2007	244	100.70	101.03	-0.03	0.17	-0.01	6.56	7.57	162				0.63	0.59
ВТБ 07	\$ 300	8.276	30.07.2007	265	101.77	102.06	0.00	-0.03	-0.15	5.80	8.13	27	BBB+	BBB+			2.45
Моснарбанк 07	\$ 200	7.17	05.10.2007	332	101.11	101.20	0.00	-0.02	-0.19	5.97	7.09	53	BB-				
МБРР 08	\$ 150	8.625	03.03.2008	482	100.50	101.00	-0.07	0.00	0.18	8.20	8.58	338				1.26	1.21
Русс. Станд 08	\$ 300	8.125	21.04.2008	531	100.09	100.83	0.00	-0.10	-0.43	8.05	8.12	324				1.39	1.34
Сибкакадембанк 08	\$ 175	9.75	19.05.2008	559	102.09	102.88	-0.23	-0.26	-0.08	8.26	9.55	344	B			1.40	1.34
Альфабанк 08	\$ 250	7.75	02.07.2008	603	100.33	100.87	-0.04	-0.03	0.11	7.52	7.72	270				1.54	1.48
РосБР 08	\$ 170	6.5	11.08.2008	643	100.50	101.25	-0.09	0.21	0.01	6.19	6.47	137		BBB		1.66	1.62
АК БАРС 08	\$ 175	8	27.10.2008	720	99.19	99.66	0.01	0.02	0.08	8.45	8.07	364				1.85	1.78
Газпромбанк 08	\$ 1 050	7.25	30.10.2008	723	102.37	102.90	-0.09	-0.18	0.04	5.96	7.08	114		BB+		1.87	1.82
ВТБ 08	\$ 550	6.875	11.12.2008	765	101.78	102.03	-0.18	0.04	-0.21	5.95	6.75	114	BBB+	BBB+		1.93	1.88
Финансбанк 08	\$ 250	7.9	12.12.2008	766	100.81	101.29	-0.16	-0.05	-0.23	7.47	7.84	266				1.91	1.84
Росбанк, 09	\$ 225	9.75	24.09.2009	1052	103.80	104.37	-0.04	0.17	-0.49	7.61	9.39	287	B+	B+		1.77	1.74
Моснарбанк 08	\$ 150	4.375	30.06.2008	601	97.62	97.77	-0.01	0.29	0.04	5.91	4.48	110				1.58	1.53
ХКБ Банк 08-1	\$ 150	9.125	04.02.2008	454	100.99	101.35	0.00	0.11	-0.31	8.25	9.04	306		B		1.17	1.13
ХКБ Банк 08-2	\$ 275	8.625	30.06.2008	601	99.71	100.27	-0.06	0.13	-0.49	8.81	8.65	399				1.52	1.46
Ренессанс Капитал 08	\$ 100	8	31.10.2008	724	97.99	98.99	0.00	0.00	0.00	9.11	8.16	422				1.83	1.75
Петрокоммерц 09	\$ 225	8	23.03.2009	867	99.85	100.31	-0.07	0.00	0.24	8.06	8.01	325				2.19	2.10
Абсолют 09	\$ 200	8.75	07.04.2009	882	99.31	100.81	0.06	0.12	-0.25	9.07	8.81	432				2.21	2.12
Сибкакадембанк 09	\$ 351	9	12.05.2009	917	100.55	101.00	-0.07	0.00	0.18	8.75	8.95	400				2.21	2.11
Бинбанк 09	\$ 200	9.5	18.05.2009	923	100.10	101.00	-0.22	0.26	-0.22	9.45	9.49	470				2.20	2.11
Банк Москвы, 09	\$ 250	8	28.09.2009	1056	104.14	104.61	-0.06	-0.07	0.69	6.40	7.68	166	BBB			2.62	2.54
Промсвязьбанк 10	\$ 200	8.5	04.10.2010	1427	100.30	100.97	0.00	0.30	-1.14	8.40	8.47	349	B+	B		3.32	3.07
Русс. Станд 10	\$ 500	7.5	07.10.2010	1430	96.50	97.21	-0.01	0.01	0.02	8.57	7.77	389				3.43	3.29
Банк Москвы, 10	\$ 300	7.375	26.11.2010	1480	102.94	103.47	0.01	-0.06	0.64	6.54	7.16	179	BBB			3.47	3.36
Россельхозбанк 11	\$ 350	6.875	29.11.2010	1483	102.62	103.13	0.02	-0.18	0.70	6.13	6.70	145	BBB			3.51	3.41
Русс. Станд 11	\$ 350	8.625	05.05.2011	1640	99.29	99.88	-0.08	-0.04	-0.08	8.82	8.69	414				3.81	3.65
Газпромбанк 11	\$ 300	7.97	15.06.2011	1681	104.55	105.55	-0.20	0.12	1.08	6.80	7.62	201		BB+		3.92	3.67
ВТБ 11	\$ 450	7.5	12.10.2011	1800	106.24	106.76	0.07	0.02	0.06	6.02	7.06	134	BBB+	BBB+		4.21	4.09
Банк Москвы 13	\$ 500	7.335	13.05.2013	2379	102.25	103.14	-0.34	0.15	1.31	6.90	7.17	222				5.13	4.96
Сбербанк 13	\$ 500	6.48	15.05.2013	2381	102.00	102.64	-0.15	0.30	0.35	6.10	6.35	142				5.27	5.12
Россельхозбанк 13	\$ 700	7.175	16.05.2013	2382	105.00	105.65	0.02	-0.10	1.27	6.23	6.83	155				5.19	5.03
Газпромбанк 15	\$ 1 000	6.5	23.09.2015	3242	98.68	99.32	-0.01	0.23	0.98	6.70	6.59	199				6.81	6.59
ВТБ 15	\$ 750	6.315	04.02.2015	3011	101.41	101.91	-0.04	0.34	1.31	5.83	6.23	106				2.93	2.85
Сбербанк 15	\$ 1 000	6.23	11.02.2015	3018	100.71	101.38	-0.20	0.27	0.63	0.00	6.19	0	BBB+				
Промстройбанк 15	\$ 400	6.2	29.09.2015	3248	100.00	100.59	0.00	0.10	0.75	6.20	6.20	151	BBB+			3.50	3.39
Банк Москвы 15	\$ 300	7.5	25.11.2015	3305	101.82	102.42	-0.24	0.28	1.57	6.97	7.37	229				3.45	3.34
Альфабанк 15	\$ 225	8.625	09.12.2015	3319	100.39	101.32	-0.11	-0.01	0.54	8.51	8.59	383				3.41	3.27
Русс. Станд 15	\$ 200	8.875	16.12.2015	3326	98.95	99.70	-0.03	-0.28	0.07	9.18	8.97	450				3.41	3.26
ВТБ 35	\$ 1 000	6.25	30.06.2035	10462	101.75	102.37	0.00	0.74	0.58	6.12	6.14	130				13.52	13.12

Источники: REUTERS

ЭМИТЕНТЫ	ОБЪЁМ		ПОГАШЕНИЕ		ЦЕНА		ИЗМЕНЕНИЕ,%			ДОХОДНОСТЬ,%		РЕЙТИНГ			ДЮРАЦИЯ			
	Объем, млн.	Купон,%	Погашение	Дней до погашения	Покупка	Продажа	день	неделю	месяц	К погаш.	Текущая	Спрэд к benchmark	Fitch	S&P	Moody's	Дюр. лет.	Мод. дюр	
CLN																		
Корпоративный сектор																		
Рицио 07	\$	125	12	10.01.2007	64	100.13	101.13	0.00	0.00	-0.37	10.24	11.99	491				0.17	0.17
НСММЗ 07	\$	100	9.8	22.03.2007	135	97.45	0.00	-	0.00	0.00	12.74	10.06	787				0.92	0.86
САНОС 07	\$	40	8.875	11.04.2007	155	100.38	101.10	0.00	0.00	0.00	7.90	8.84	277				0.42	0.41
АМТЕЛ 07	\$	175	9.25	30.06.2007	235	98.50	99.50	0.00	0.00	0.00	11.70	9.39	651				0.62	0.59
Кузбассразрезуголь 07	\$	150	9	13.07.2007	248	100.41	100.79	0.00	0.05	0.14	8.33	8.96	314				0.66	0.63
Связной 07	\$	50	10.75	28.07.2007	263	100.00	100.50	0.00	0.00	0.25	10.70	10.75	557				0.70	0.66
Седьмой Континент 07	\$	90	7.25	27.09.2007	324	99.00	100.00	0.00	0.00	0.00	8.39	7.32	312				0.89	0.83
Миракс Групп 08	\$	100	9.7	27.02.2008	477	100.25	100.75	0.00	-0.99	0.12	9.38	9.68	476				1.24	1.19
Татфондбанк 08	\$	90	9.5	28.02.2008	478	99.90	100.00	-	0.00	0.00	9.56	9.51	465				1.26	1.20
Автоваз 08	\$	250	8.5	20.04.2008	530	100.34	101.34	-0.03	-0.07	-0.55	8.24	8.47	341				1.39	1.34
Русс Станд Водка 08	\$	85	10	06.06.2008	577	101.38	102.38	-	0.00	0.00	9.11	9.86	433				1.61	1.54
РМК 08	\$	100	9.25	21.12.2008	775	99.50	100.00	0.00	1.53	-1.26	9.51	9.30	484				1.91	1.82
Иркут 09	\$	125	8.25	10.04.2009	885	100.28	101.99	-0.67	1.98	-1.86	8.12	8.23	330				2.23	2.15
САНОС 09	\$	100	7.95	28.05.2009	933	99.75	100.50	0.00	0.00	0.25	8.02	7.97	335				2.28	2.19
РБК 09	\$	100	9.5	07.06.2009	943	100.44	101.10	0.00	0.19	0.19	9.30	9.46	470				2.26	2.16
Финансовый сектор																		
РоссБР 06		2500 rub	7.6	29.12.2006	52	100.10	100.20	-	0.00	0.00	7.33	7.59	133		BBB		0.36	0.35

Источники: REUTERS



Источник: REUTERS

ЭМИТЕНТЫ	ЦЕНА		ИЗМЕНЕНИЕ, %			ДОХОДНОСТЬ, %	ДЮРАЦИЯ	РЕЙТИНГ	
	По закрытию	Последняя котировка	день	неделя	месяц			До погашения	Дюрация
US10YT=RR	101.33	101.34	0.12	-0.32	0.20	4.70	7.82	AAA	Aaa
US30YT=RR	95.47	95.50	0.37	-0.23	0.74	4.79	16.07	AAA	Aaa
EU2YT=RR	99.59	99.59	-0.04	0.01	-0.17	3.73	1.81	AAA	Aaa
EU10YT=RR	101.70	101.70	-0.01	0.19	-0.29	3.78	8.07	AAA	Aaa
BRAGLB27=RR	136.13	136.19	0.28	-0.14	1.31	6.82	10.15	BB	Ba2
TRGLB30=RR	150.75	150.81	0.29	-0.87	2.29	7.30	10.34	BB-	Ba3
TRGLB10=RR	117.25	117.25	0.05	-0.11	0.27	6.31	2.97	BB-	Ba3
ARGFRB=RR	32.50	32.50	0.00	0.00	0.00	0.00	0.00	B+	B3
ARGGLB30=RR	30.25	30.25	0.00	0.00	6.14	100.76	1.43	B+	B3
RUSGLB30=RR	111.69	111.69	0.00	-0.11	0.62	5.81	7.49	BBB+	Baa2
RUSGLB10=RR	104.88	104.81	0.06	0.12	-0.24	5.48	1.77	BBB+	Baa2

Источники: REUTERS

EMBI+	СПРЭД		ИНДЕКС			ИЗМЕНЕНИЕ, %	
	Спрэд	Изменение за день	Значение	За день	С начала месяца	С начала года	За 12 месяцев
EMBI+	185	1	399.12	0.11	0.05	8.27	12.93
EMBI+ RUSSIA	110	4	440.97	-0.02	0.88	3.86	6.07
EMBI+ MEXICO	109	1	343.99	0.06	-0.32	4.01	7.71
EMBI+ TURKEY	228	2	252.82	0.01	2.30	4.18	7.73
EMBI+ BRAZIL	213	0	566.28	0.16	0.22	12.32	19.69

Источники: J.P. Morgan Chase, REUTERS

Настоящий документ предоставлен исключительно в порядке информации и не является предложением о проведении операций на рынке ценных бумаг, и, в частности, предложением об их покупке или продаже. Настоящий документ содержит информацию, полученную из источников, которые Банк Москвы рассматривает в качестве достоверных. Однако Банк Москвы, его руководство и сотрудники не могут гарантировать абсолютную точность, полноту и достоверность такой информации и не несут ответственности за возможные потери клиента в связи с ее использованием. Оценки и мнения, представленные в настоящем документе, основаны исключительно на заключениях аналитиков Банка в отношении анализируемых ценных бумаг и эмитентов. Вознаграждение аналитиков не связано и не зависит от содержания аналитических обзоров, которые они готовят, или от существа даваемых ими рекомендаций.

Банк Москвы, его руководство и сотрудники не несут ответственности за инвестиционные решения клиента, основанные на информации, содержащейся в настоящем документе. Банк Москвы, его руководство и сотрудники не несут ответственности в связи с прямыми или косвенными потерями и/или ущербом, возникшим в результате использования клиентом информации или какой-либо ее части при совершении операций с ценными бумагами. Банк Москвы не берет на себя обязательства регулярно обновлять информацию, которая содержится в настоящем документе или исправлять возможные неточности. Сделки, совершенные в прошлом и упомянутые в настоящем документе, не всегда являются индикативными для определения результатов будущих сделок. На стоимость, цену или величину дохода по ценным бумагам или производным инструментам, упомянутым в настоящем документе, могут оказывать неблагоприятное воздействие колебания обменных курсов валют. Инвестирование в российские ценные бумаги несет значительный риск, в связи с чем клиенту необходимо проводить собственный анализ рынка и исследование надежности российских эмитентов до совершения сделок.

Настоящий документ не может быть воспроизведен, полностью или частично, с него нельзя делать копии, выдержки из него не могут использоваться для каких-либо публикаций без предварительного письменного разрешения Банка Москвы. Банк Москвы не несет ответственности за несанкционированные действия третьих лиц, связанные с распространением настоящего документа или любой его части.

Контактная информация	www.mmbank.ru	+7 (495) 105-8000	+7 (495) 924-0080
		e-mail	вн. тел.
<u>ВИЦЕ-ПРЕЗИДЕНТ</u>	Сытников Алексей		
<u>ДЕПАРТАМЕНТ УПРАВЛЕНИЯ АКТИВАМИ</u> Директор департамента	Касьянова Елена	Kasyanova_EA@mmbank.ru	46-79
<u>АНАЛИТИЧЕСКОЕ УПРАВЛЕНИЕ</u> Зам. директора департамента, начальник управления	Тремасов Кирилл	Tremasov_KV@mmbank.ru	45-92
<u>Отдел анализа рынка акций</u> Начальник отдела Главный специалист Главный специалист Специалист	Веденеев Владимир Скворцов Дмитрий Лямин Михаил Веселова Ольга	Vedeneev_VY@mmbank.ru Skvortsov_DV@mmbank.ru Lyamin_MY@mmbank.ru Veselova_OV@mmbank.ru	28-17 28-32 28-44 28-92
<u>Отдел анализа долговых рынков</u> Начальник отдела Ведущий специалист Ассистент	Федоров Егор Ковалева Наталья Чупрына Татьяна	Fedorov_EY@mmbank.ru Kovaleva_NY@mmbank.ru Chupryna_TV@mmbank.ru	42-33 17-51 42-81
<u>УПРАВЛЕНИЕ ТОРГОВЫХ ОПЕРАЦИЙ</u> Начальник управления Рынок акций Рынок облигаций	Беспалов Алексей Волков Алексей Вдовин Алексей	Bespalov_AV@mmbank.ru Volkov_A@mmbank.ru Vdovin_AV@mmbank.ru	42-64 28-37 28-95
<u>УПРАВЛЕНИЕ ПРОДАЖ</u> Начальник отдела Менеджер по работе с клиентами Менеджер по работе с клиентами Менеджер по работе с клиентами Менеджер по работе с клиентами	Мазнин Владимир Борникова Наталья Ярославов Сергей Кунгурцева Светлана Хайретдинова Эльмира	Maznin_VA@mmbank.ru Bornikova_NY@mmbank.ru Yaroslavov_SV@mmbank.ru Kungurtseva_SM@mmbank.ru Hairetdinova_EH@mmbank.ru	12-59 45-94 45-35 45-41 28-23